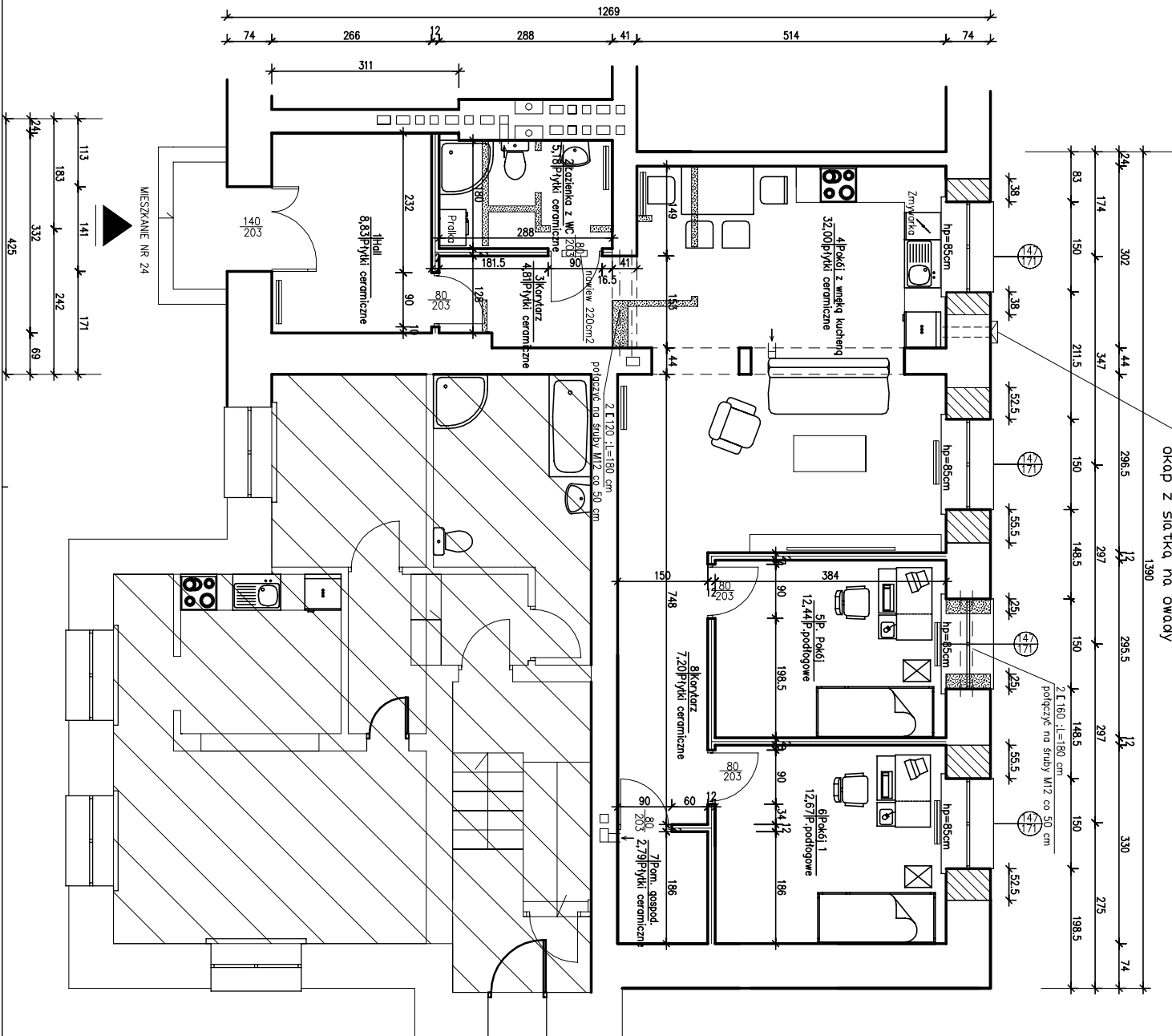


Nawiewnik ścienny
higrosterowany EHT.302 +
okap z siatką na owady



Rzut parteru 1:100

Zmiana sposobu użytkowania lokalu użytkowego
w budynku mieszkalnym wielorodzinnym na cele mieszkalne
na działce nr 1110 przy ulicy Kaszubskiej 1 w Wałczu

LEGENDA:

- SCĄNY ISTNIEJĄCE
- SCĄNY DO WYBURZENIA
- SCĄNY PROJEKTOWANE G-K
- SCĄNY PROJEKTOWANE

UWAGI:

1. NA RYSUNKU ZWYKSIOWANO LUB OPISANO TYLKO ELEMENTY
NOWOPROJEKTOWANE LUB DO WYMIANY
2. RYSUNEK RAZEPAWIAĆ ŁĄCZNIE Z INWENTARYZACJĄ BUDOWLANA

ZESTAWIENIE POMIESZCZEŃ:

1	Hall	PEYTKI CERAMICZNE	8,83
2	ŁAZIENKA	PEYTKI CERAMICZNE	5,18
3	KORBITARZ	PEYTKI CERAMICZNE	4,81
4	POKÓJ Z WNEĄ KUCHENN.	PEYTKI CERAMICZNE	32,00
5	P. POKÓJ	PANELE PODŁOGOWE	12,44
6	POKÓJ 1	PANELE PODŁOGOWE	12,67
7	POM. GOSPODARCZE	PEYTKI CERAMICZNE	2,79
8	KORBITARZ	PEYTKI CERAMICZNE	7,20
MIESZKANIE NR 24			RAZENI
			85,92

NIERUCHOMOŚCI SZACHÓW
ul. Ogrodowa 6 78-600 Wałcz
NIP 7651312193
tel. 793123044

INWESTOR: Gmina Miejsko Wałcz Pl. Wolności 1 78-600 Wałcz

FAZA: RZUT PARTERU

TRESC: Zmiana sposobu użytkowania lokalu użytkowego

OBIEKT: BUDYNEK NR 1 ul. KASZUBSKA W WĄLCZU
JEDN. EMD. WĄLCZ MIASTO OBRĘB MIASTO WĄLCZ DZ. NR 1110

MIEJSCOWOŚĆ: 78-600 WĄLCZ

PROJEKTANT: NIE JEŻE HODOWSKI UPR. NR 519/61
SPECJALNOŚĆ: ARCHITECTURA, KONSERWACJA I INSTALACJE

OPRACOWAŁ: Szymon Wójcik

SKALA: 1:100

BRANŻA: Wałcz

ARCHITECTURA 2024-09