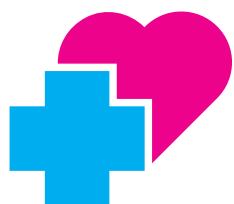
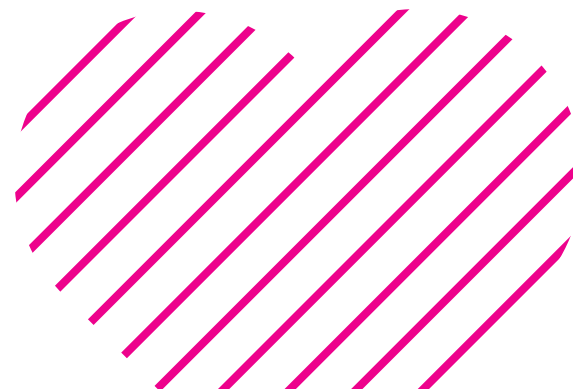




# Księga znaku

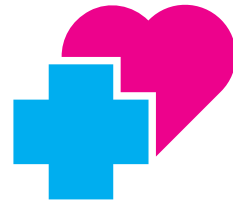


**SZPITAL KLINICZNY**  
**IM. KAROLA JONSCHERA**  
**Uniwersytetu Medycznego**  
**im. Karola Marcinkowskiego**  
W POZNANIU



## Logo. Wersja podstawowa, pełna

Opis znaku podstawowego i zasady jego stosowania



**SZPITAL KLINICZNY**  
**IM. KAROLA JONSCHERA**  
**Uniwersytetu Medycznego**  
**im. Karola Marcinkowskiego**  
W POZNANIU

Znak podstawowy zbudowany jest z godła, symbolu krzyża i serca oraz pełnej nazwy szpitala. Z uwagi na długą, przez to niepraktyczną część tekstową znaku, wersję podstawową stosujemy tylko wtedy gdy jest to niezbędne.

## Logo. Wersja podstawowa, pełna

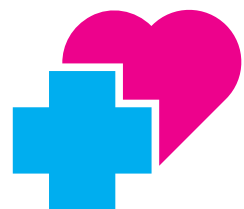
Pole ochronne



Pole ochronne znaku to obszar, w którym nie mogą pojawić się żadne obce elementy (tekst, grafika, fotografie). Obszar ten definiujemy za pomocą jednostki A która jest równa kwadratowi opisanemu na znaku krzyża z logo.

## Logo. Wersja podstawowa, skrócona

Zasady stosowania oraz jego pole ochronne

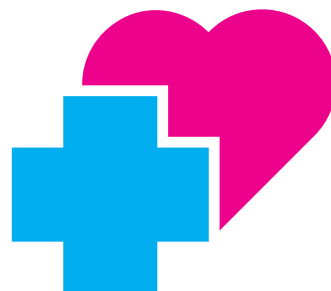


**SZPITAL KLINICZNY**  
**IM. K. JONSCHERA UM**  
W POZNANIU

Logo w wersji podstawowej, skróconej jest wersją rekomendowaną. Umieszczamy je wszędzie tam gdzie nie musi pojawić się pełna wersja nazewnictwa.  
Pole ochronne określamy w identyczny sposób jak w wersji pełnej.

## Logo. Godło znaku

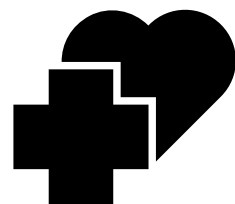
Opis godła i zasady stosowania



Godło znaku może występować samodzielnie, zwłaszcza na nośnikach w których zamieszczone są dane adresowe szpitala (wizytówki, listowniki, faktury, formularze itd.).  
Rekomendowane jest na małe przestrzenie gdzie ze względu na wielkość nazwa może być nieczytelna (przypinki, silikonki, tłoczenia i grawerunki itp.).  
Pole ochronne określamy podobnie jak w wersji podstawowej, pełnej.

## Logo. Wersja achromatyczna

Zasady stosowania

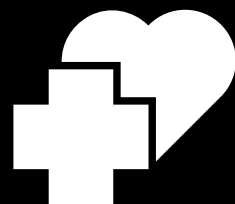


**SZPITAL KLINICZNY**  
**IM. KAROLA JONSCHERA**  
**Uniwersytetu Medycznego**  
**im. Karola Marcinkowskiego**  
W POZNANIU

Wersja achromatyczna stosowana jest wszędzie tam gdzie nie jest możliwy druk pełnokolorowy lub gdy taki jest zamysł projektanta. Można również zmieniać nasycenie koloru pod warunkiem że nie będzie ono mniejsze niż 50%.

## Logo. Wersja negatywowa

Zasady stosowania



**IM. KAROLA JONSCHERA**  
**Uniwersytetu Medycznego**  
**im. Karola Marcinkowskiego**  
W POZNANIU

Wersja negatywowa stosowana jest na tłach, na których nie może występować wersja podstawowa pełnokolorowa (patrz Logo. Umieszczanie na tłach) lub gdy taki jest zamysł projektanta.

## Logo. umieszczanie na tłach

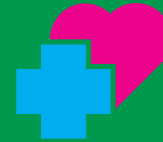
Zasady umieszczania na tłach



**SZPITAL KLINICZNY**  
**IM. KAROLA JONSCHERA**  
**Uniwersytetu Medycznego**  
**im. Karola Marcinkowskiego**  
W POZNANIU



**SZPITAL KLINICZNY**  
**IM. KAROLA JONSCHERA**  
**Uniwersytetu Medycznego**  
**im. Karola Marcinkowskiego**  
W POZNANIU



**SZPITAL KLINICZNY**  
**IM. KAROLA JONSCHERA**  
**Uniwersytetu Medycznego**  
**im. Karola Marcinkowskiego**  
W POZNANIU

Rekomendowane jest umieszczanie znaku na białym tle lub kolorach o bardzo niskim nasyceniu. W przypadku intensywnej barwy tła gdzie nie może być zastosowane białe pole pod znakiem zalecamy stosowanie wersji negatywowej.



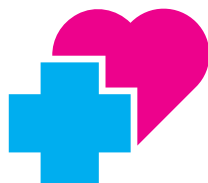
## Logo. Formy i zabiegi niedozwolone



**SZPITAL KLINICZNY**  
**IM. KAROLA JONSCHERA**  
**Uniwersytetu Medycznego**  
**im. Karola Marcinkowskiego**  
W POZNANIU



**SZPITAL KLINICZNY**  
**IM. KAROLA JONSCHERA**  
**Uniwersytetu Medycznego**  
**im. Karola Marcinkowskiego**  
W POZNANIU



**SZPITAL KLINICZNY**  
**IM. KAROLA JONSCHERA**  
**Uniwersytetu Medycznego**  
**im. Karola Marcinkowskiego**  
W POZNANIU

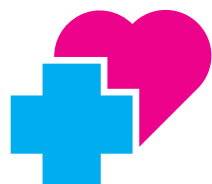


**SZPITAL KLINICZNY**  
**IM. KAROLA JONSCHERA**  
**Uniwersytetu Medycznego**  
**im. Karola Marcinkowskiego**  
W POZNANIU

Zabroniona jest wszelka ingerencja w znak naruszająca jego strukturę oraz kolor. Nie wolno zmieniać proporcji, dodawać, eliminować czy modyfikować elementy znaku.

# Logo. Kolorystyka

Wartości kolorów



PANTONE MAGENTA C  
CMYK 0 100 0 0  
RGB 217 2 125  
HEX / HTML D9027D  
ORACAL 951 044



PANTONE BLACK C  
CMYK 0 0 0 100  
RGB 45 41 38  
HEX / HTML 2D2926  
ORACAL 951 070



**SZPITAL KLINICZNY**  
**IM. KAROLA JONSCHERA**  
**Uniwersytetu Medycznego**  
**im. Karola Marcinkowskiego**  
W POZNANIU

PANTONE CYAN C  
CMYK 100 0 0 0  
RGB 0 163 224  
HEX / HTML 00A3E0  
ORACAL 951 053



