



OBJAŚNIENIA



Przybliżony rejon badań



USŁUGI GEOLOGICZNE Magdalena Tyszecka
75-813 Koszalin, ul. Bławatków 17, tel. 608-321-384

MAPA ORIENTACYJNA skala 1:~5 000

Obiekt: **SIANÓW, dz. 103 i 104, gm. Sianów**
- rozpoznanie warunków gruntowo wodnych

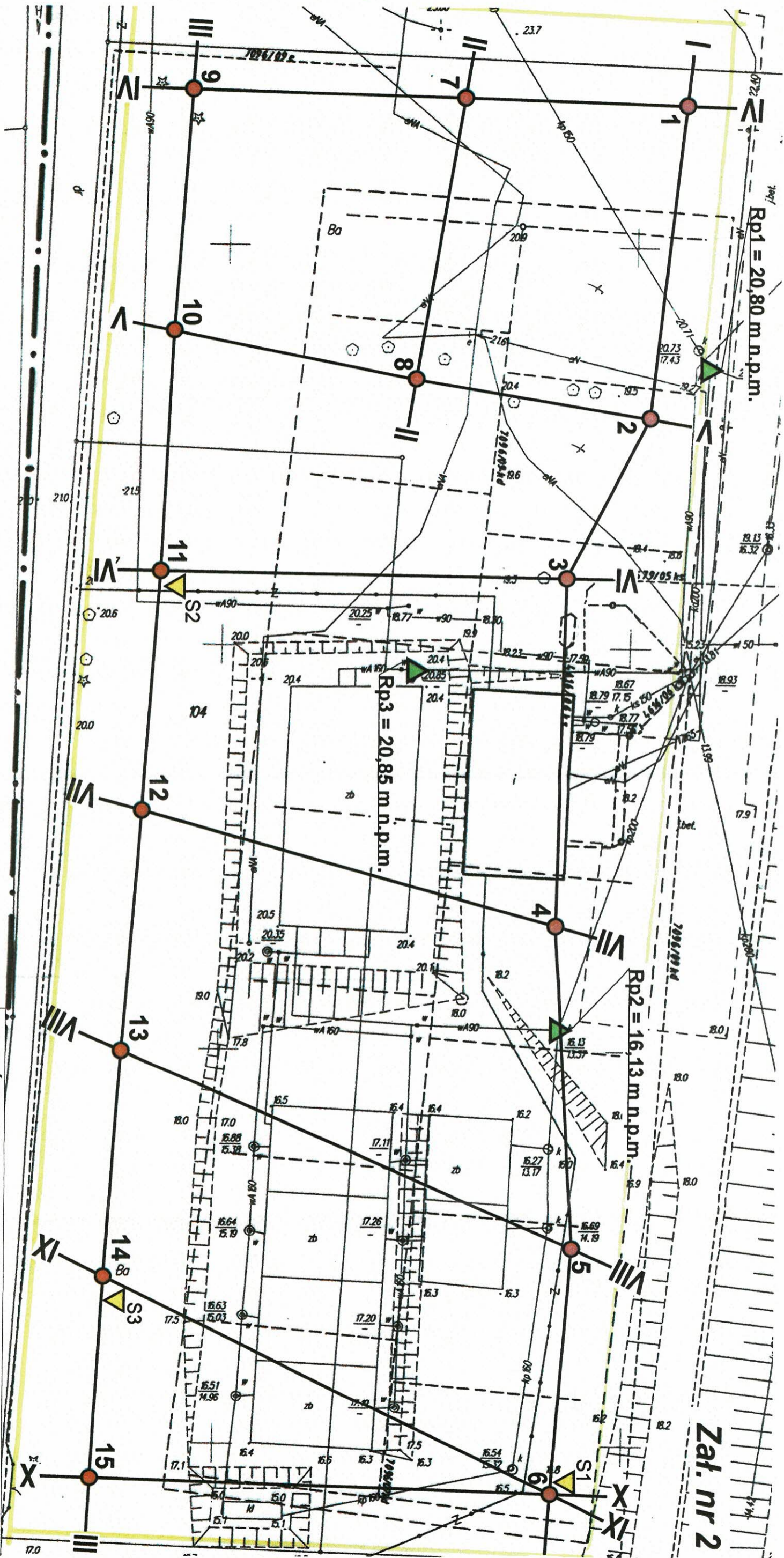
Opracował:

mgr Magdalena Tyszecka
upr. Min. Środowiska VII-1340

Data: 08.2013 r.

Podpis:

G B P L O G
mgr Magdalena Tyszecka
upr. Min. Środowiska VII-1340



Zał. nr 2

OBSAŚNIENIA:


- otwór badawczy
- linia przekroju geotechnicznego
- ▲ Rp miejsce reperu roboczego
- ▲ S1 miejsce sondowania sondą DPL


 USŁUGI GEOLOGICZNE Magdalena Tyszecka
 75-813 Koszalin, ul. Bławatków 17, tel. 608-321-384

MAPA DOKUMENTACYJNA skala 1:500

Obiekt: SIANÓW, dz. 103 i 104,
 - rozpoznanie warunków gruntowo wodnych

Opracował: mgr Magdalena Tyszecka
 upr. Min. Środowiska VII-1340

Data: 08.2013 r.
 Podpis: 
 mgr Magdalena Tyszecka
 Uk. Minstra Środowiska nr VII-1340

wysokość
w m n.p.m.

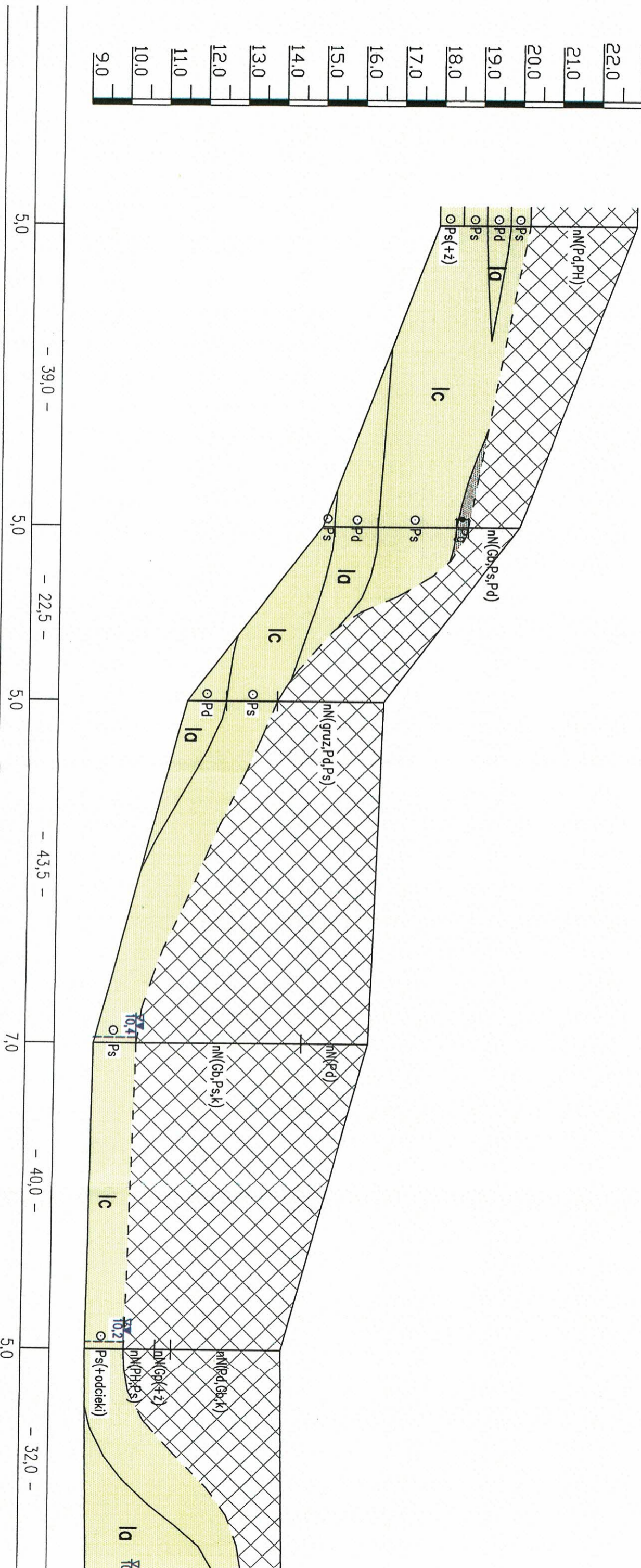
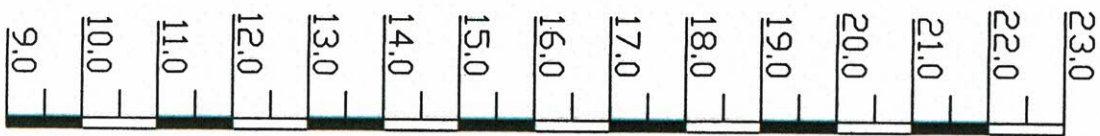
1
22,9

2
20,0

3
16,6

4
16,3

5
14,2



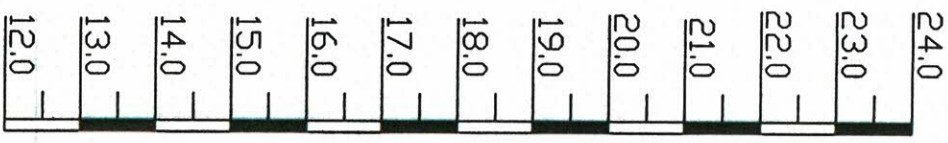
USŁUGI GEOLOGICZNE I
75-813 Koszalin, ul. Bławatki

PRZEKRÓJ GEOT
SKALA 1:100

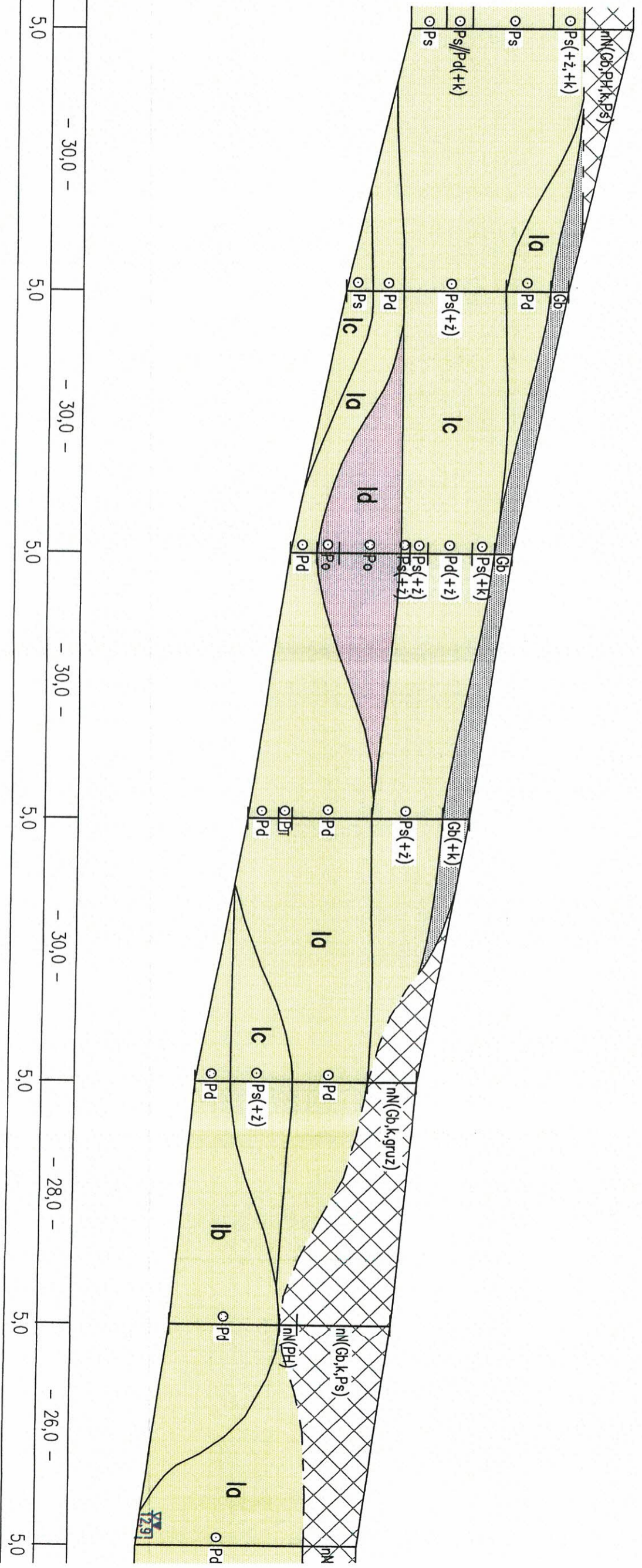
Obiekt: SIANÓW, dz. 103 i 104
- rozpoznanie warunków


Opracował: mgr Magdalena Tysze
upr Min. Środowiska V

wysokość
w m n.p.m.



- $\frac{9}{23,3}$ III — III
- $\frac{10}{21,9}$
- $\frac{11}{20,7}$
- $\frac{12}{19,8}$
- $\frac{13}{18,7}$
- $\frac{14}{18,2}$
- $\frac{15}{17,5}$



 <p>USŁUGI GEOLOGICZNE A 75-813 Koszalin, ul. Bławałł</p>	
<p>PRZEKRÓJ GEOT. SKALA 1:50</p>	
Obiekt:	SIANÓW, dz. 103 i 1C - rozpoznanie warunk
Opracował:	mgr Magdalena Tysze upr Min. Środowiska VI

OBJAŚNIENIA SYMBOLI UŻYTYCH W OPRACOWANIU

Zał. nr 5

1 numer otworu
1,30 rzędna wlotu otworu

RODZAJ GRUNTU:

NB	nasyp budowlany	Zg	żwir gliniasty
	nasyp niekontrolowany	Pog	pospółka gliniasta
C	cegła	Pg	piasek gliniasty
Gb, H	gleba, humus	Gp	gлина piaszczysta
D	drewno	G	gлина
	torf	Gpz	gлина piaszczysta zwięzła
Nm	namuł	Gz	gлина zwięzła
Nmi	namuł łąsy	πp	pył piaszczysty
Nmπ	namuł pylasty	π	pył
Nmπp	namuł piaszczysty	Gπ	gлина pylasta
Kr	krelda	Gπz	gлина pylasta zwięzła
K	kamień	lp	il piaszczysty
Z	żwir	l	il
Po	pospółka	lr	il pylasty
Pr	piasek grubý	lbw	il burwęglowy
Ps	piasek średni	(+)	domieszki
Pd	piasek drobny		przypuszczalna granica zalegania poszczególnych warstw
Pπ	piasek pylasty	//	przewarstwienia
PH	piasek próchniczny	/	z pogranicza
			piezometryczny poziom zwierciadła wody gruntowej

STAN GRUNTU:

	ln	luźny
	szg	średniozagęszczony
	Zg	zagęszczony
	ZW	zwały
	pzw	półzwały
	tpl	twardoplastyczny
	pl	plastyczny
	mpl	miękkoplastyczny

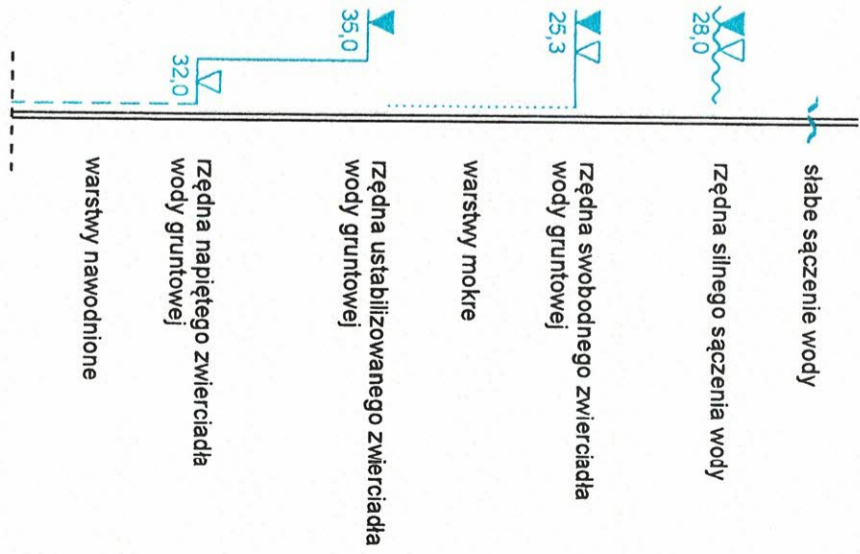
WILGOTNOŚĆ:

s	suchy
mW	mało wilgotny
w	wilgotny
m.	mokry
n	nawodniony

OPRÓBOWANIE:

miejsce poboru próbki
do badań laboratoryjnych

WARUNKI WODNE:



 USŁUGI GEOLOGICZNE Magdalena Tyszecka 75-813 Koszalin, ul. Bławatków 17, tel. 608-321-384	
OBJAŚNIENIA SYMBOLI UŻYTYCH W OPRACOWANIU	
Obiekt: SIANÓW, dz. 103 i 104, gm. Sianów - rozpoznanie warunków gruntowo wodnych	Data: 08.2013 r.
Opracował: mgr Magdalena Tyszecka upr. Min. Środowiska VII-1340	Podpis: mgr Magdalena Tyszecka Upr. Ministra Środowiska nr VII-1340