

PGK KOSZALIN
REGIONALNY ZAKŁAD ODZYSKU ODPADÓW SIANÓW

ZABUDOWY MEBLOWE
WAGA DOLNA



PGK KOSZALIN
REGIONALNY ZAKŁAD ODZYSKU ODPADÓW SIANÓW

PSZOK - BIURO

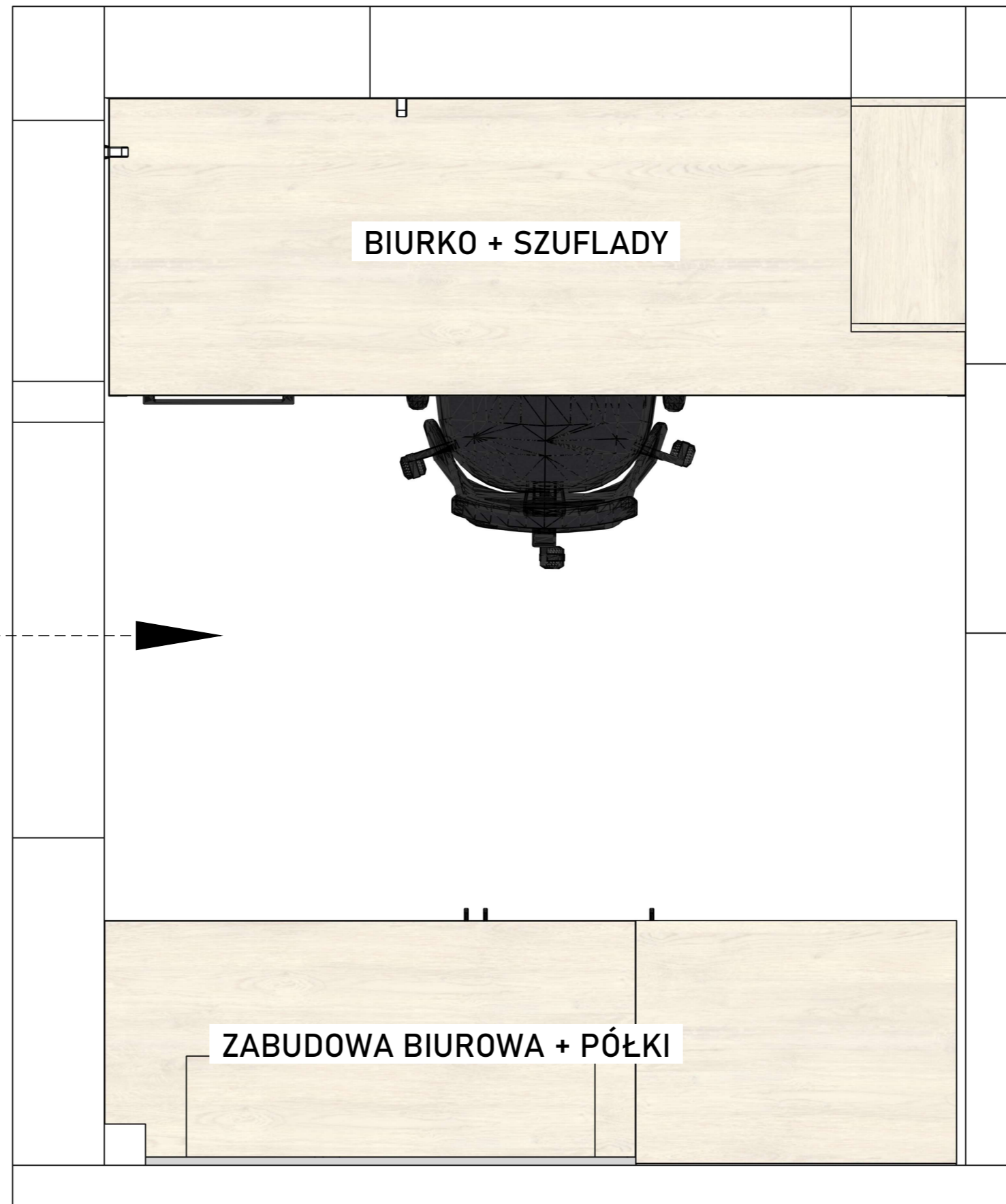
PSZOK - BIURO

WIZUALIZACJA POMIESZCZENIA



PSZOK - BIURO

RZUT Z GÓRY



ZABUDOWY MEBLOWE

SZAFY AKTOWE + SZAFKA ODZIEŻOWA

OPIS I MATERIAŁY

KORPUSY MODUŁÓW

PŁYTA 18MM SWISSKRONO
POPIEL U112 VL

FRONTY, COKOŁY, WIENIEC
ZAMYKAJĄCY MODUŁ

PŁYTA 18MM SWISSKRONO
KASZTAN BIAŁY D4419 OV

TYŁ ZABUDOWY Z PŁYTY HDF W
KOLORZE ZBLIŻONYM DO
KORPUSU LUB BIAŁYM

NALEŻY STOSOWAĆ ZAWIASY ZE
SPOWALNIACZEM DOMYKANIA

KAŻDY MODUŁ WYPOSAŻONY W
ZAMEK, TYP KLUCZA WSPÓLNY
DLA DANEGO POMIESZCZENIA

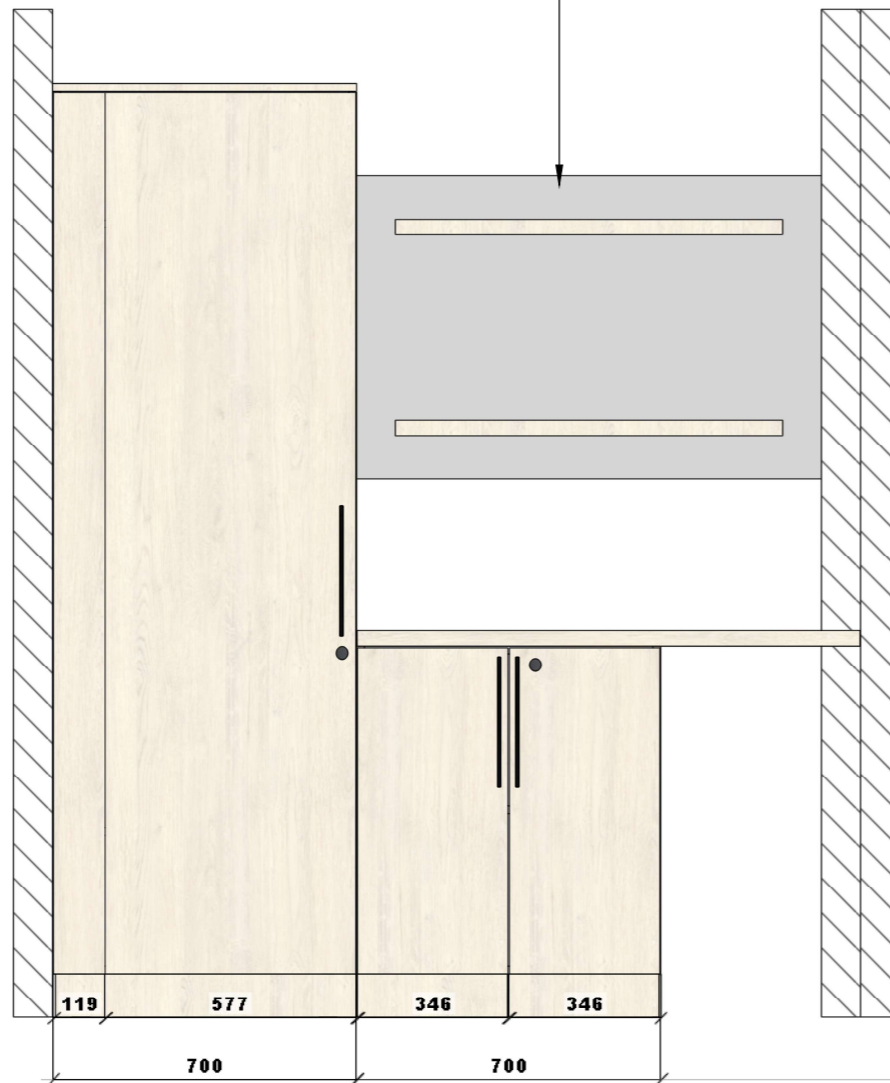
UCHWYTY MOCOWANE W
UKŁADZIE PIONOWYM, ROZSTAW
ŚRUB MOCUJĄCYCH 256MM,
KOLOR CZARNY MAT, PROSTE, Z
BRZEGAMI ZAOKRĄGLONYMI

NP. SCHWINN 2576

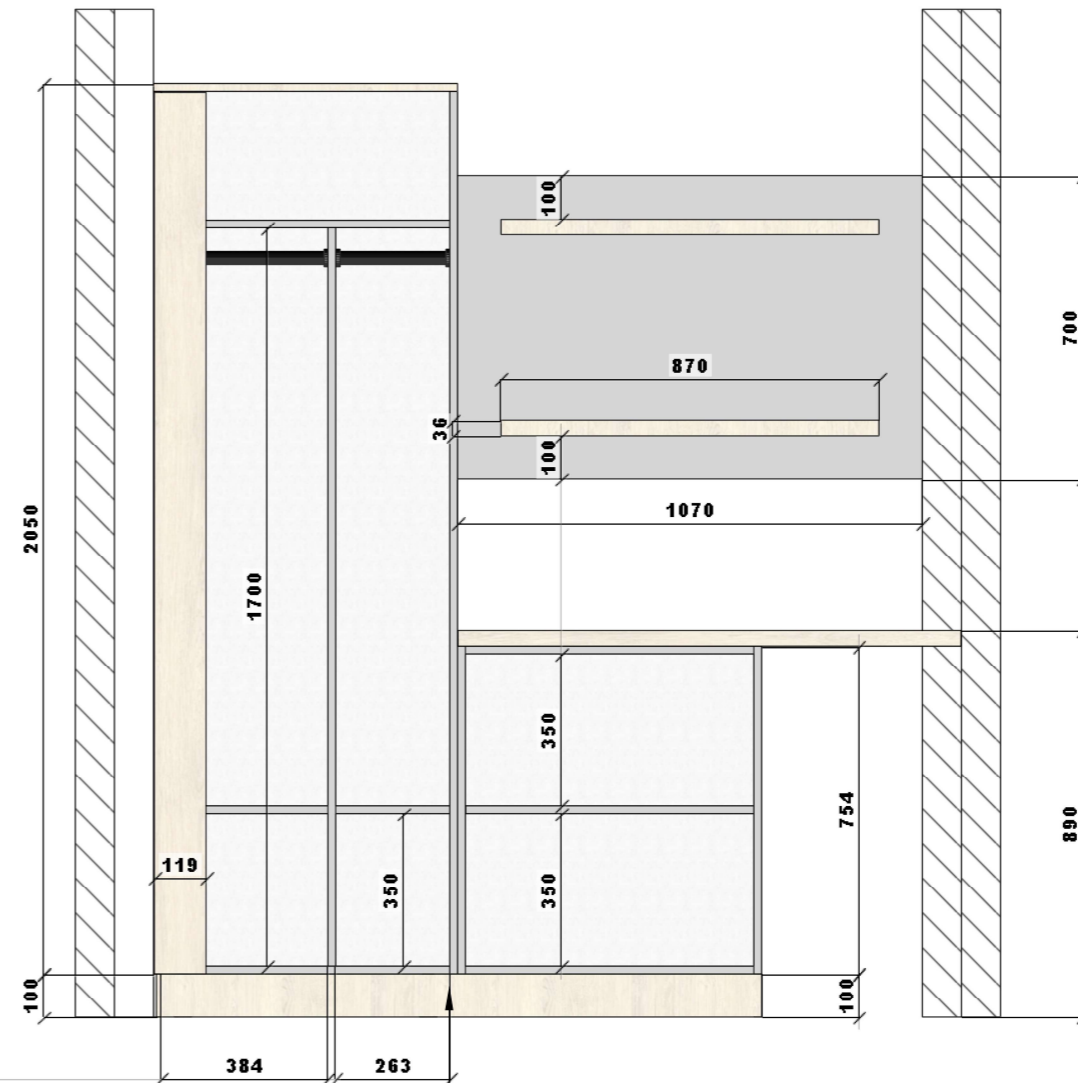
DRAŻEK W SEKCJI UBRANIOWEJ
CHROMOWANY, OKRĄGŁY

Wszystkie wymiary należy bezwzględnie
zweryfikować w rzeczywistości

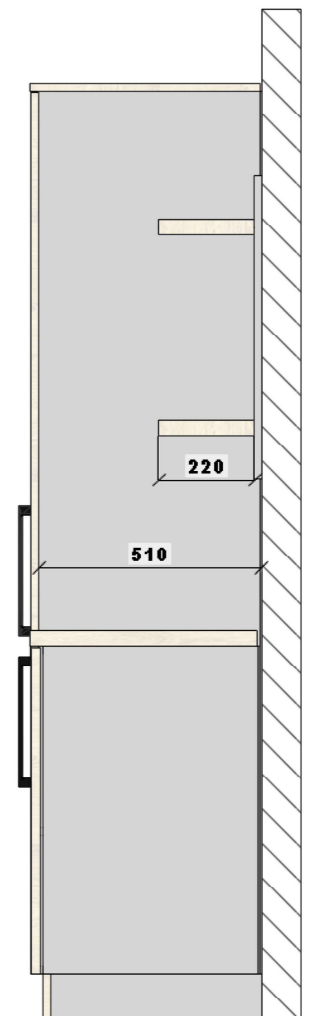
FASADA



WNĘTRZE



BOK



NÓŻKI ZABUDOWY
ZAKRYTE COKOŁEM WSPÓLNYM DLA
WSZYSTKICH MODUŁÓW

PSZOK - BIURO

ZABUDOWY MEBLOWE

BIURKO

OPIS I MATERIAŁY

WEWNĘTRZNA OBUDOWA BIURKA

PŁYTA 18MM SWISSKRONO
POPIEL U112 VL

ZEWNĘTRZNA OBUDOWA BIURKA
I BLAT

PŁYTA 18MM SWISSKRONO
KASZTAN BIAŁY D4419 OV

WSZYSTKIE KRAWĘDZIE
OKLEJONE OBRZEŻEM
DEDYKOWANYM DLA PŁYTY
POGRUBIANEJ, OBRZEŻE W
KOLORZE SWISSKRONO KASZTAN
BIAŁY D4419 OV

MIN. JEDEN OTWÓR NA KABELE
WRAZ Z OSŁONĄ OTWORU W
KOLORZE CZARNY MAT
UMIEJSCOWIENIE OTWORU DO
KONSULTACJI Z ZAMAWIAJĄCYM

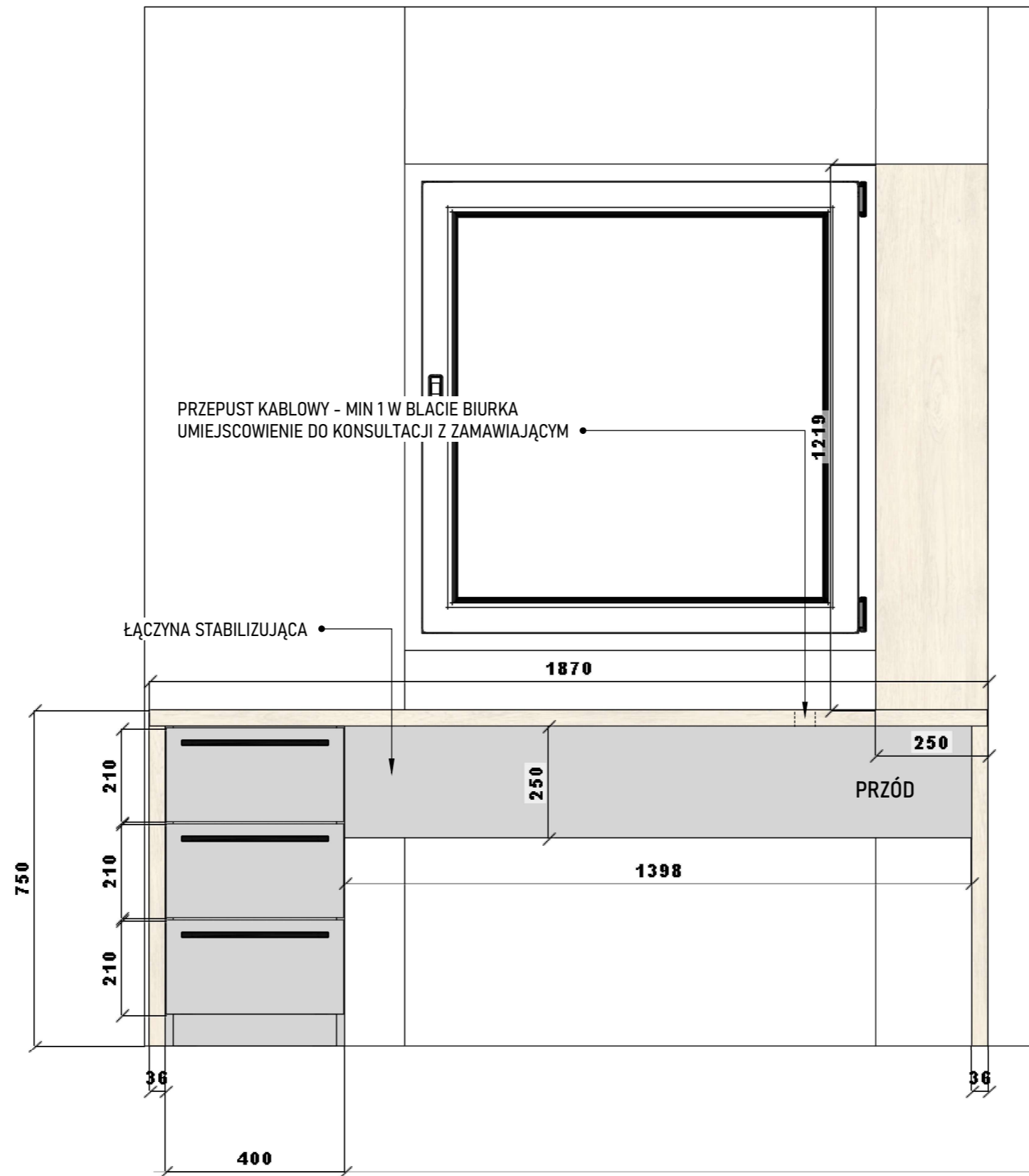
SZUFLADY W KONSTRUKCJI
SKRZYNKOWEJ, WYPOSAŻONE W
PROWADNICE Z SYSTEMEM
SPOWALNIANIA ZAMYKANIA

SYSTEM ZAMKA CENTRALNEGO
DLA SZUFLAD W KONTENERKU
TYP KLUCZA IDENTYCZNY JAK W
ZABUDOWIE BIUROWEJ

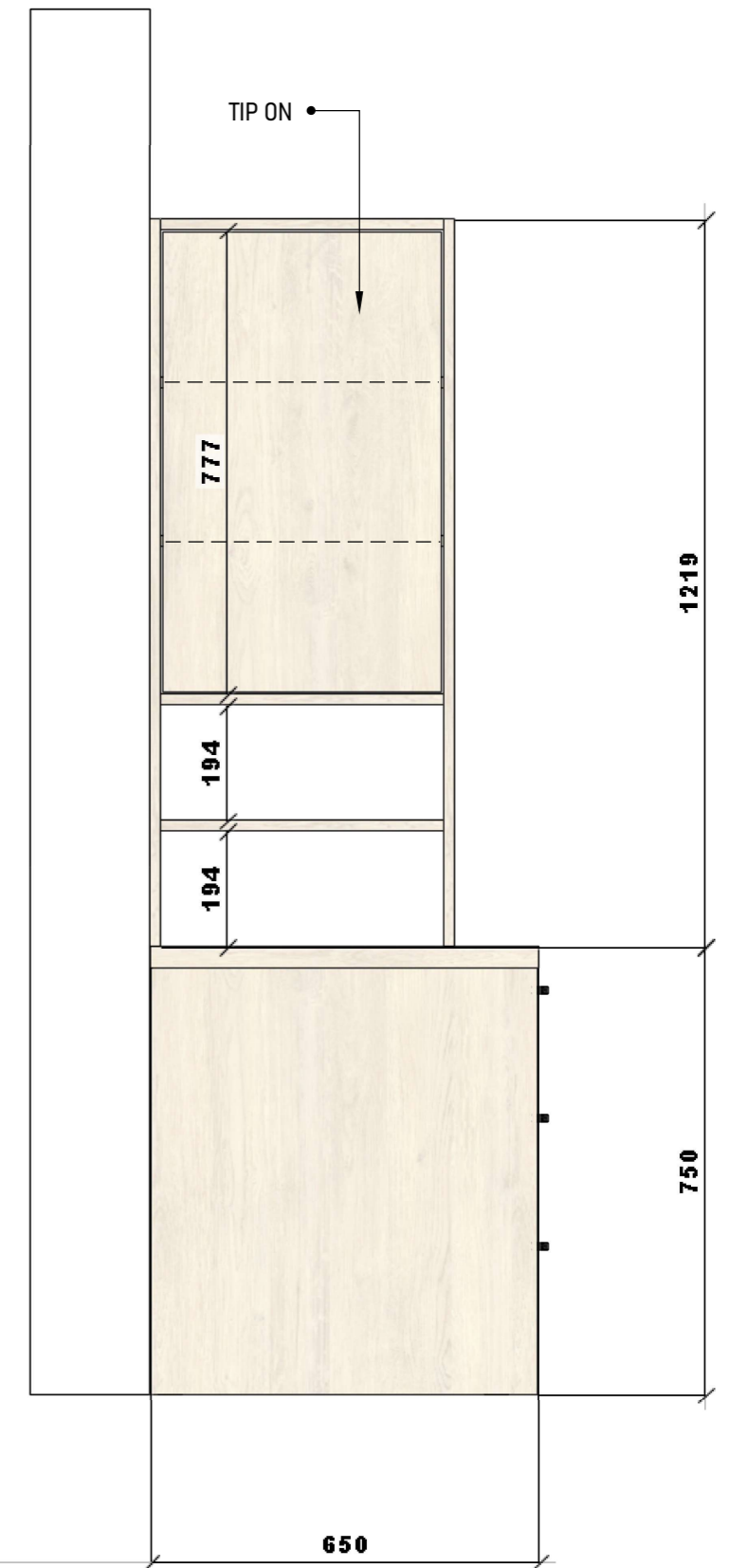
UCHWYTY MOCOWANE W
UKŁADZIE POZIOMYM, ROZSTAW
ŚRUB MOCUJĄCYCH 256MM,
KOLOR CZARNY MAT, PROSTE, Z
BRZEGAMI ZAOKRĄGLONYMI

NP. SCHWINN 2576

FRONT



BOK - PRZEKRÓJ



Wszystkie wymiary należy bezwzględnie
zweryfikować w rzeczywistości

PGK KOSZALIN
REGIONALNY ZAKŁAD ODZYSKU ODPADÓW SIANÓW

WAGA DOLNA - BIURO

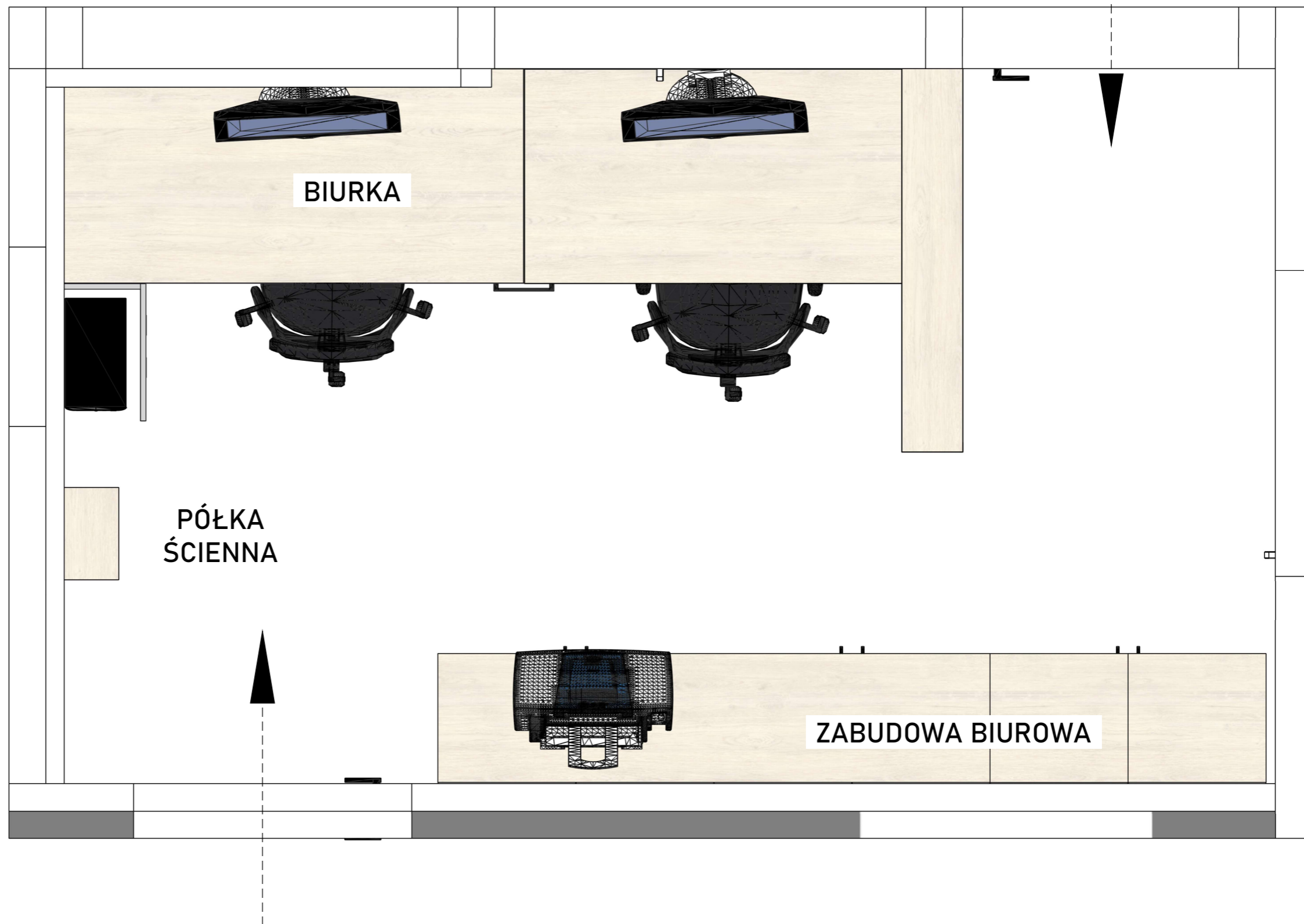
WAGA DOLNA - BIURO

WIZUALIZACJA POMIESZCZENIA



WAGA DOLNA - BIURO

RZUT Z GÓRY



WAGA DOLNA - BIURO

ZABUDOWY MEBLOWE

BIURKO

OPIS I MATERIAŁY

WEWNĘTRZNA OBUDOWA BIURKA

PŁYTA 18MM SWISSKRONO
POPIEL U112 VL

ZEWNĘTRZNA OBUDOWA BIURKA
I BLAT

PŁYTA 18MM SWISSKRONO
KASZTAN BIAŁY D4419 OV

WSZYSTKIE KRAWĘDZIE
OKLEJONE OBRZEŻEM
DEDYKOWANYM DLA PŁYTY
POGRUBIANEJ, OBRZEŻE W
KOLORZE SWISSKRONO KASZTAN
BIAŁY D4419 OV

MIN. JEDEN OTWÓR NA KABELE
WRAZ Z OSŁONĄ OTWORU W
KOLORZE CZARNY MAT
UMIEJSCOWIENIE OTWORU DO
KONSULTACJI Z ZAMAWIAJACYM

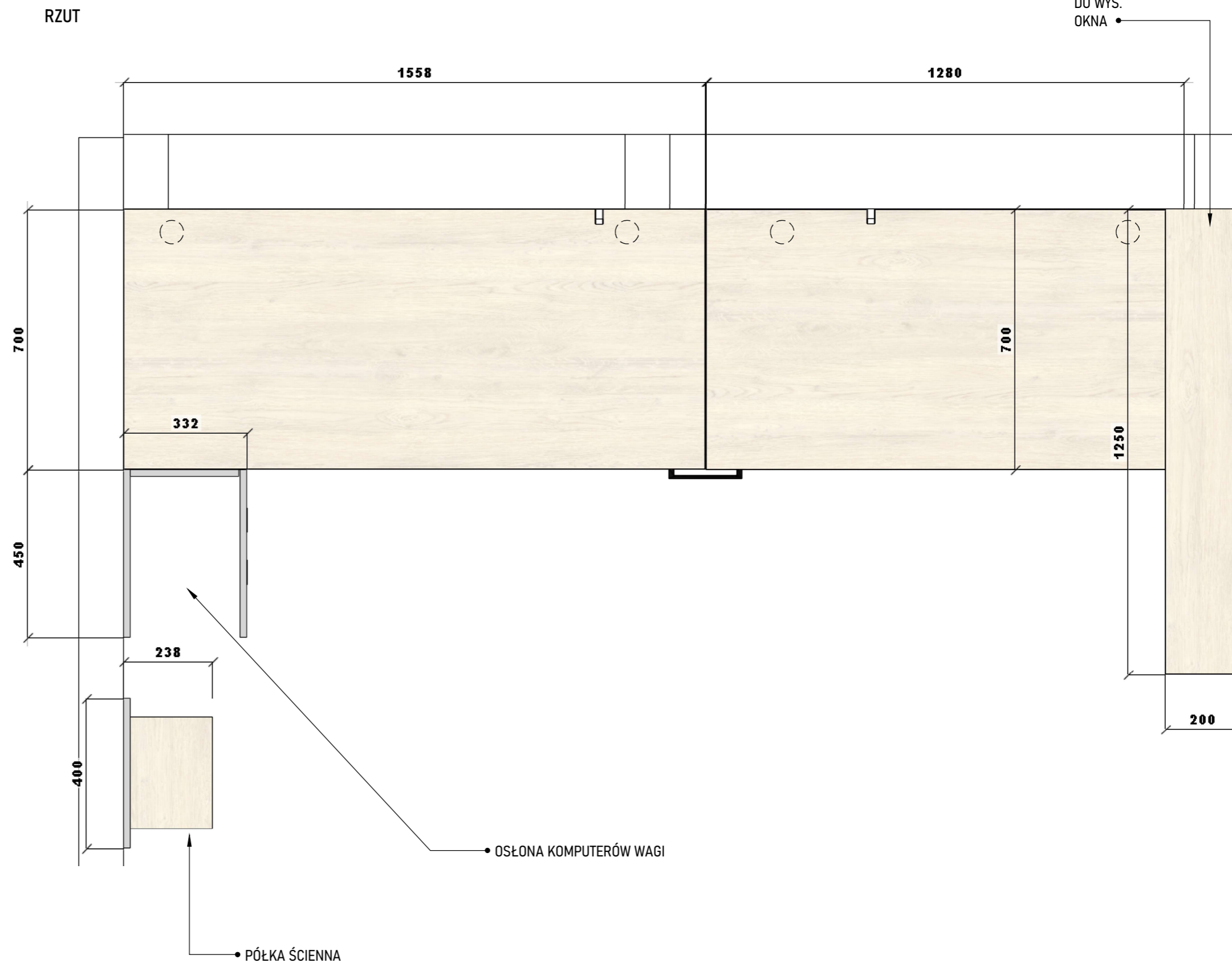
SZUFLADY W KONSTRUKCJI
SKRZYNKOWEJ, WYPOSAŻONE W
PROWADNICE Z SYSTEMEM
SPOWALNIANIA ZAMYKANIA

SYSTEM ZAMKA CENTRALNEGO
DLA SZUFLAD W KONTENERKU
TYP KLUCZA IDENTYCZNY JAK W
ZABUDOWIE BIUROWEJ

UCHWYTY MOCOWANE W
UKŁADZIE POZIOMYM, ROZSTAW
ŚRUB MOCUJĄCYCH 196MM,
KOLOR CZARNY MAT, PROSTE, Z
BRZEGAMI ZAOKRĄGLONYMI

NP. SCHWINN 2576

Wszystkie wymiary należy bezwzględnie
zweryfikować w rzeczywistości



WAGA DOLNA - BIURO

ZABUDOWY MEBLOWE

ZABUDOWA BIUROWA

OPIS I MATERIAŁY

KORPUSY MODUŁÓW

PŁYTA 18MM SWISSKRONO
POPIEL U112 VL

FRONTY, COKOŁY, WIENIEC
ZAMYKAJĄCY MODUŁ

PŁYTA 18MM SWISSKRONO
KASZTAN BIAŁY D4419 OV

TYŁ ZABUDOWY Z PŁYTY HDF W
KOLORZE ZBLIŻONYM DO
KORPUSU LUB BIAŁYM

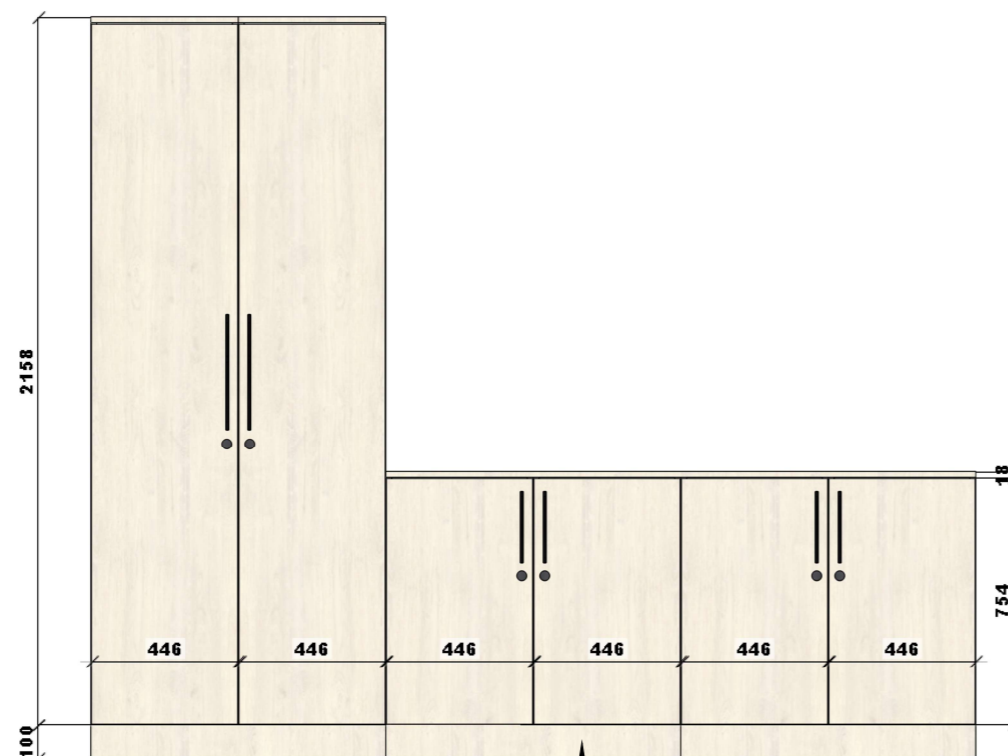
NALEŻY STOSOWAĆ ZAWIASY ZE
SPOWALNIACZEM DOMYKANIA

KAŻDY MODUŁ WYPOSAŻONY W
ZAMEK, TYP KLUCZA WSPÓLNY
DLA DANEGO POMIESZCZENIA

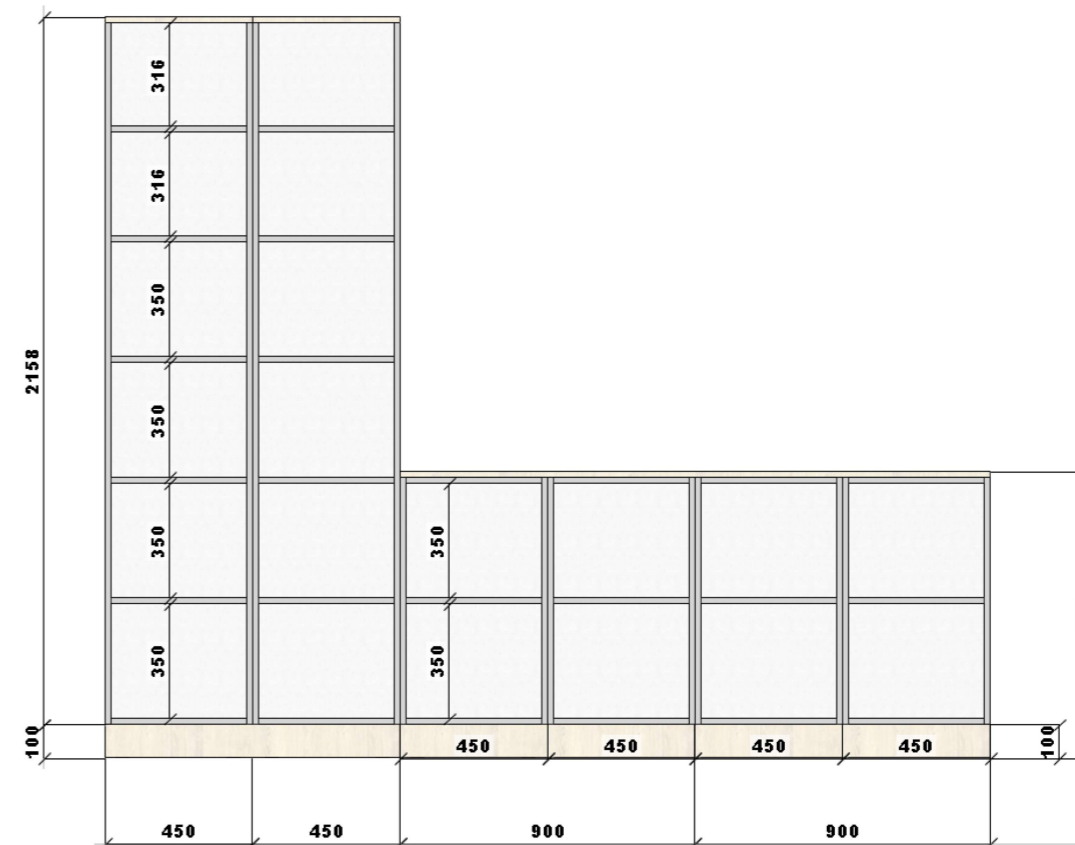
UCHWYTY MOCOWANE W
UKŁADZIE PIONOWYM, ROZSTAW
ŚRUB MOCUJĄCYCH 256MM,
KOLOR CZARNY MAT, PROSTE, Z
BRZEGAMI ZAOKRĄGLONYMI

NP. SCHWINN 2576

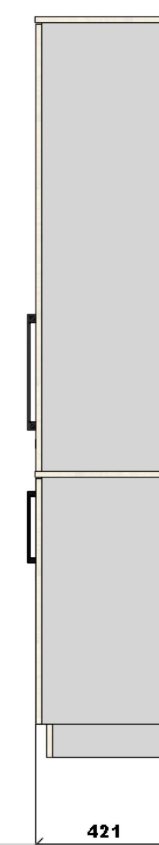
FASADA



WNĘTRZE



BOK



NÓŻKI ZABUDOWY
ZAKRYTE COKOŁEM WSPÓLNYM DLA
WSZYSTKICH MODUŁÓW

Wszystkie wymiary należy bezwzględnie
zweryfikować w rzeczywistości

PGK KOSZALIN
REGIONALNY ZAKŁAD ODZYSKU ODPADÓW SIANÓW

WAGA DOLNA - CZĘŚĆ SOCJALNA

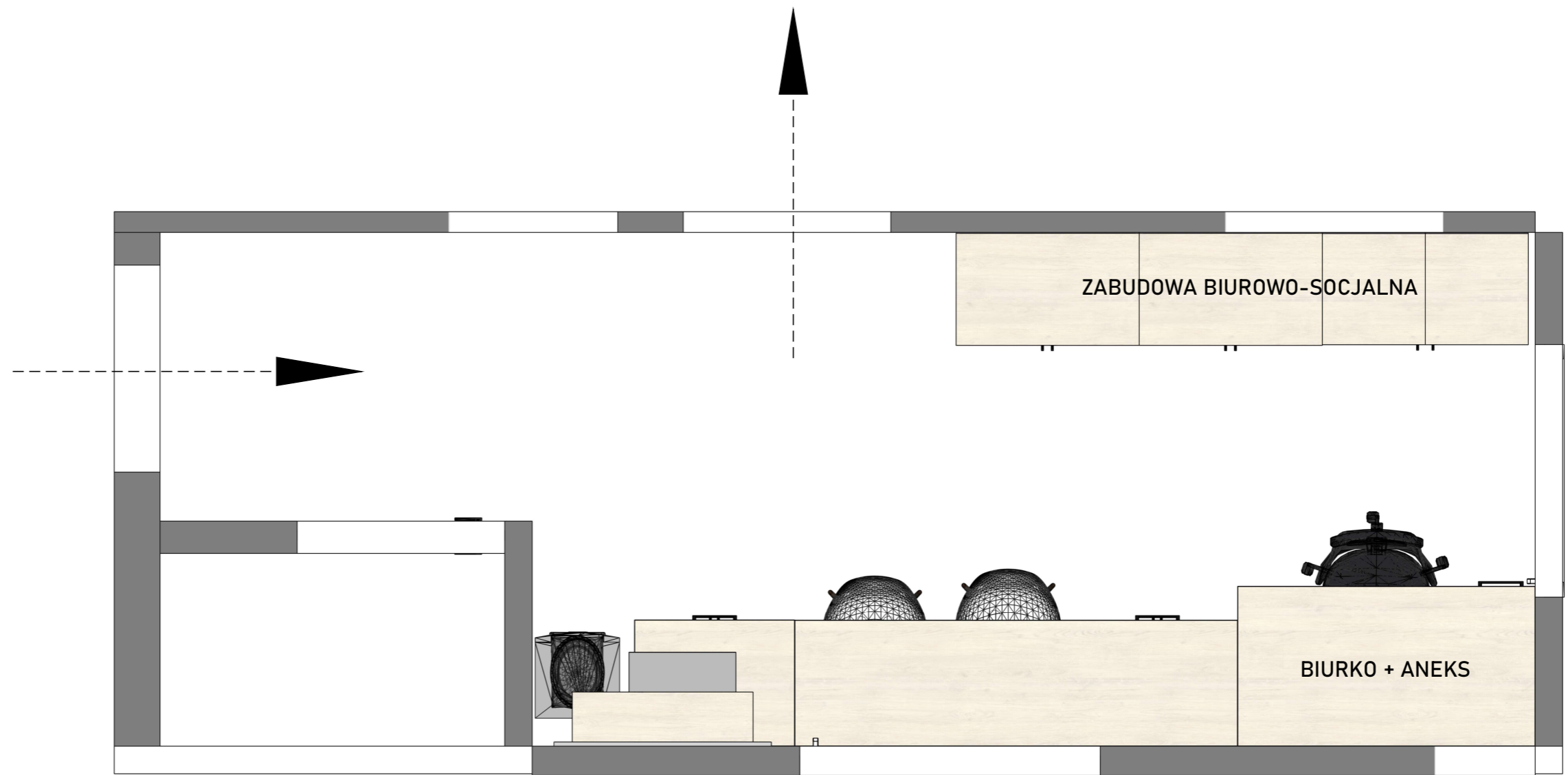
WAGA DOLNA - CZ.SOCJALNA

WIZUALIZACJA POMIESZCZENIA



WAGA DOLNA - CZ.SOCJALNA

RZUT Z GÓRY



WAGA DOLNA - CZ.SOCJALNA

ZABUDOWY MEBLOWE

ZABUDOWA BIUROWO - SOCJALNA

OPIS I MATERIAŁY

KORPUSY MODUŁÓW

PŁYTA 18MM SWISSKRONO
POPIEL U112 VL

FRONTY, COKOŁY, WIENIEC
ZAMYKAJĄCY MODUŁ

PŁYTA 18MM SWISSKRONO
KASZTAN BIAŁY D4419 OV

TYŁ ZABUDOWY Z PŁYTY HDF W
KOLORZE ZBLIŻONYM DO
KORPUSU LUB BIAŁYM

NALEŻY STOSOWAĆ ZAWIASY ZE
SPOWALNIACZEM DOMYKANIA

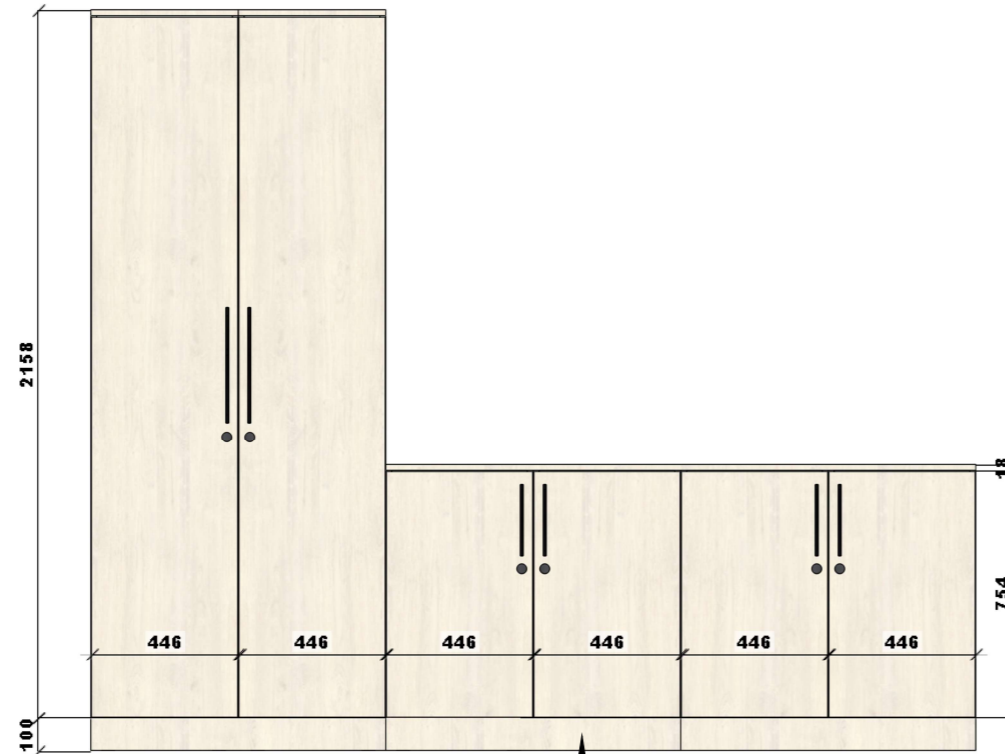
KAŻDY MODUŁ WYPOSAŻONY W
ZAMEK, TYP KLUCZA WSPÓLNY
DLA DANEGO POMIESZCZENIA

UCHWYTY MOCOWANE W
UKŁADZIE PIONOWYM, ROZSTAW
ŚRUB MOCUJĄCYCH 256MM,
KOLOR CZARNY MAT, PROSTE, Z
BRZEGAMI ZAOKRĄGLONYMI

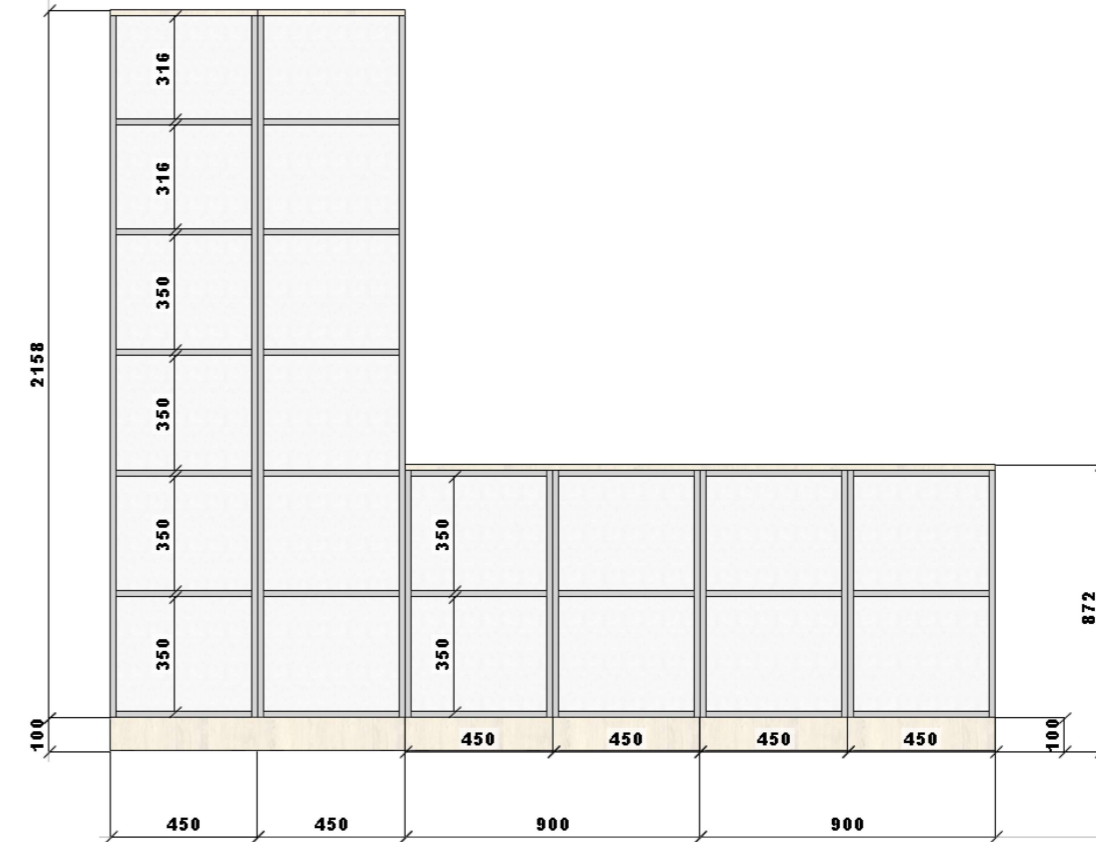
NP. SCHWINN 2576

DRAŻEK W SEKCJI UBRANIOWEJ
CHROMOWANY, OKRĄGŁY

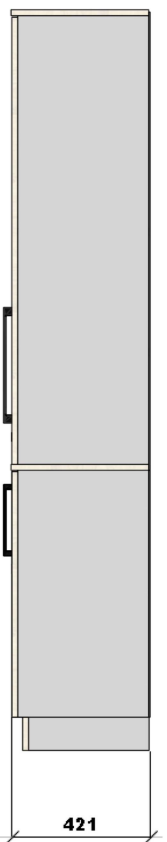
FASADA



WNĘTRZE



BOK



NÓŻKI ZABUDOWY
ZAKRYTE COKOŁEM WSPÓLNYM DLA
WSZYSTKICH MODUŁÓW

Wszystkie wymiary należy bezwzględnie
zweryfikować w rzeczywistości

WAGA DOLNA - CZ.SOCJALNA

ZABUDOWY MEBLOWE

BIURKO + ANEKS

OPIS I MATERIAŁY

WEWNĘTRZNA OBUDOWA BIURKA

PŁYTA 18MM SWISSKRONO
POPIEL U112 VL

ZEWNĘTRZNA OBUDOWA BIURKA
I BLAT

PŁYTA 18MM SWISSKRONO
KASZTAN BIAŁY D4419 OV

WSZYSTKIE KRAWĘDZIE
OKLEJONE OBRZEŻEM
DEDYKOWANYM DLA PŁYTY
POGRUBIANEJ, OBRZEŻE W
KOLORZE SWISSKRONO KASZTAN
BIAŁY D4419 OV

MIN. JEDEN OTWÓR NA KABELE
WRAZ Z OSŁONĄ OTWORU W
KOLORZE CZARNY MAT
UMIEJSCOWIENIE OTWORU DO
KONSULTACJI Z ZAMAWIAJĄCYM

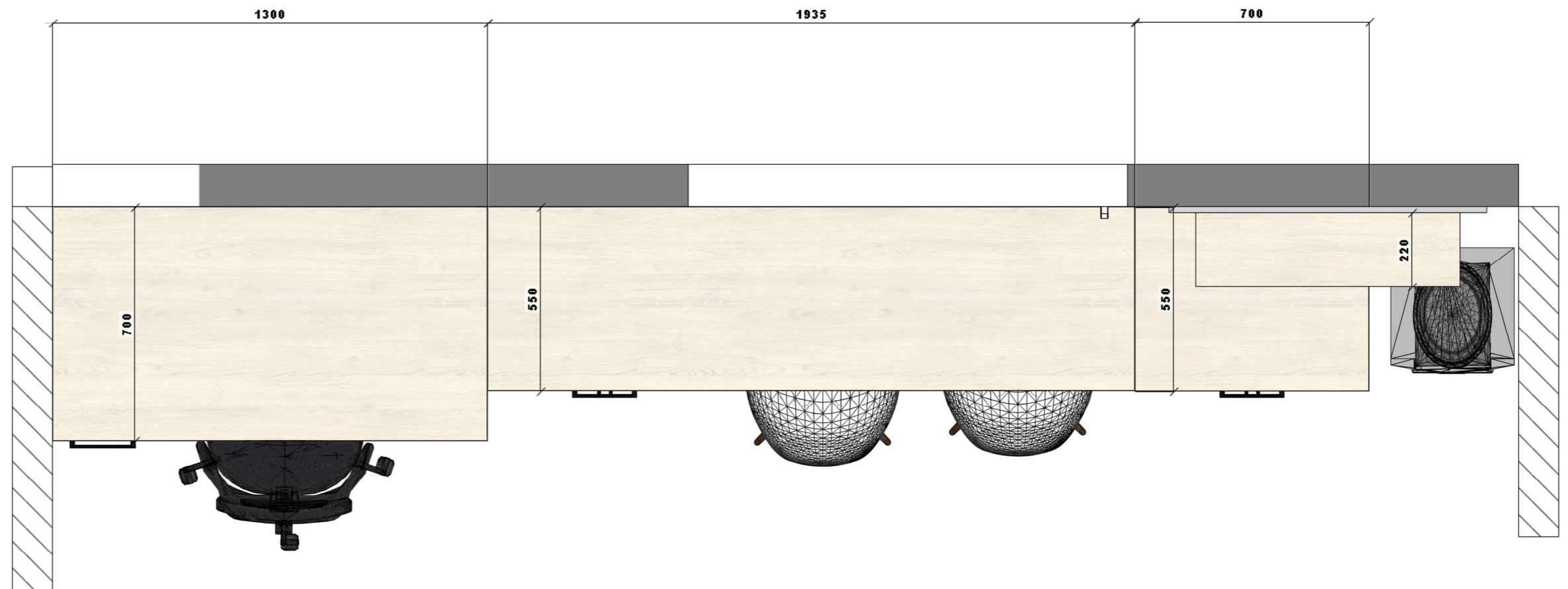
SZUFLADY W KONSTRUKCJI
SKRZYNKOWEJ, WYPOSAŻONE W
PROWADNICE Z SYSTEMEM
SPOWALNIANIA ZAMYKANIA

SYSTEM ZAMKA CENTRALNEGO
DLA SZUFLAD W KONTENERKU
TYP KLUCZA IDENTYCZNY JAK W
ZABUDOWIE BIUROWEJ

UCHWYTY MOCOWANE W
UKŁADZIE POZIOMYM, ROZSTAW
ŚRUB MOCUJĄCYCH 196MM,
KOLOR CZARNY MAT, PROSTE, Z
BRZEGAMI ZAOKRĄGLONYMI

NP. SCHWINN 2576

RZUT Z GÓRY



Wszystkie wymiary należy bezwzględnie
zweryfikować w rzeczywistości