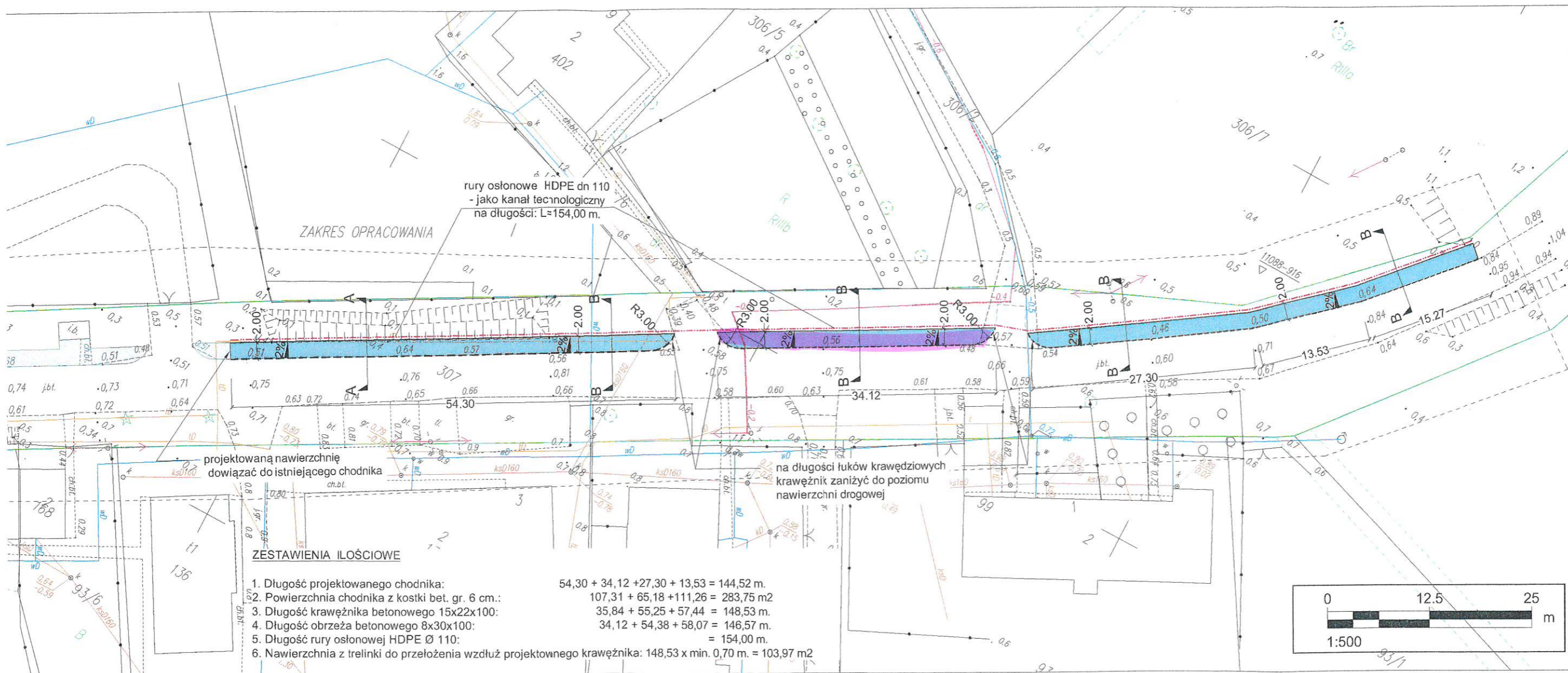


— daniel doprowadzić do wykonania



ZESTAWIENIA ILOŚCIOWE

- |  |   |
|--|---|
| 1. Długość projektowanego chodnika:                                      | $54,30 + 34,12 + 27,30 + 13,53 = 144,52 \text{ m.}$               |
| 2. Powierzchnia chodnika z kostki bet. gr. 6 cm.:                        | $107,31 + 65,18 + 111,26 = 283,75 \text{ m}^2$                    |
| 3. Długość krawężnika betonowego 15x22x100:                              | $35,84 + 55,25 + 57,44 = 148,53 \text{ m.}$                       |
| 4. Długość obrzeża betonowego 8x30x100:                                  | $34,12 + 54,38 + 58,07 = 146,57 \text{ m.}$                       |
| 5. Długość rury osłonowej HDPE Ø 110:                                    | $= 154,00 \text{ m.}$   |
| 6. Nawierzchnia z trawki do przełożenia wzdłuż projektownego krawężnika: | $148,53 \times \text{min. } 0,70 \text{ m.} = 103,97 \text{ m}^2$ |

MAPA DO CELÓW PROJEKTOWYCH  
SKALA 1 : 500

Mapę sporządzono na podstawie materiałów udostępnionych przez PODGIK w Nowym Dworze Gd. oraz pomiaru uzupełniającego z dnia 27.04.2020 r., część ewidencyjną pozyskano z numerycznej bazy danych PODGIK w Nowym Dworze Gd. i została umieszczona na mapie bez analizy jej pochodzenia. Mapę do celów projektowych została wykonana bez ustaleń, czy w granicach inwestycji grunty zostały obciążone służebnościami gruntowymi ujawnionymi w księgach wieczystych. Układ odniesienia osnowy sytuacyjnej "2000" Układ odniesienia osnowy wysokościowej "EVRS2007"

Wykonał dnia 12.07.2020 r.

UWAGA ! : Nie wyklucza się istnienia w terenie innych nie wykazanych na niniejszej mapie urządzeń podziemnych, które nie były zgłoszone do inwentaryzacji lub są w trakcie realizacji.

UWAGI

- Łuki pionowe oraz łuki poziome projektowanego chodnika należy dowieść do istniejących łuków pionowych oraz poziomych drogi gminnej
- Wykonać remont istniejących skarp rowu przydrożnego od strony projektowanego chodnika
- Wszystkie roboty wykonywać zgodnie z obowiązującymi normami.
- Przy natrafieniu w czasie robót ziemnych na niezidentyfikowane przedmioty należy niezwłocznie powiadomić służby archeologiczne.
- Sprawdzać w czasie robót ziemnych zgodność uzbrojenia z trasą określoną na mapie.
- Rozpoczęcie robót zgłosić wszystkim użytkownikom uzbrojenia podziemnego.
- Wszelkie wątpliwości zgłaszać do projektanta celem wyjaśnienia.
- Wszystkie materiały i wyroby użyte do budowy przedmiotowego obiektu muszą być dopuszczone do obrotu i powszechnego lub jednostkowego stosowania w budownictwie zgodnie z art. 10 ust. prawo budowlane.

LEGENDA

- Nawierzchnia chodni betonowej gr. 6 cm.
- Krawężnik najazdów - wystający 5 cm.
- Obrzeże chodników
- Spadki poprzeczne
- Projektowany przep. - jako kanał techn.
- Granica pasa drogowego
- Istniejące nawierzchnie

INWESTYCJA:  
PRZEBUDOWA DROGI  
W ZAKRESIE BUDOWY  
W SOŁECTWIE DWÓREK - N  
GMINA STEGN

LOKALIZACJA:  
jedn. ewid.: 221004\_2  
obr.ewid.: 0019 - Ż  
nr ewid. dz. 3C

INWESTOR:  
 GM  
ul.  
82-

FAZA: PROJEKT  
BUDOWLANY BRANŻA:

SKALA: 1:500 ROZMIAR:

TYTUŁ RYSUNKU:  
PLAN SYTUACYJNY

SPORZĄDZIŁ:  
Waldemar Prcok UPRAWNIENIA:

SPRAWDZIŁ:  
mgr inż  
Wiesław Siemielkowski UPRAWNIENIA:  
1192/EL/87

JEDNOSTKA SPOWZĄDZAJĄCA:  
 PROWALD  
PROJEKTOWANIE DORADZTWO INŻYNIERSKIE

NR RYSUNKU  
02

Wszelkie prawa zastrzeżone. Każde kopiowanie, powielanie, celów innych niż realizacja wymaga zgody autorów. Kopiowanie lub innym powoduje naruszenie praw autorskich