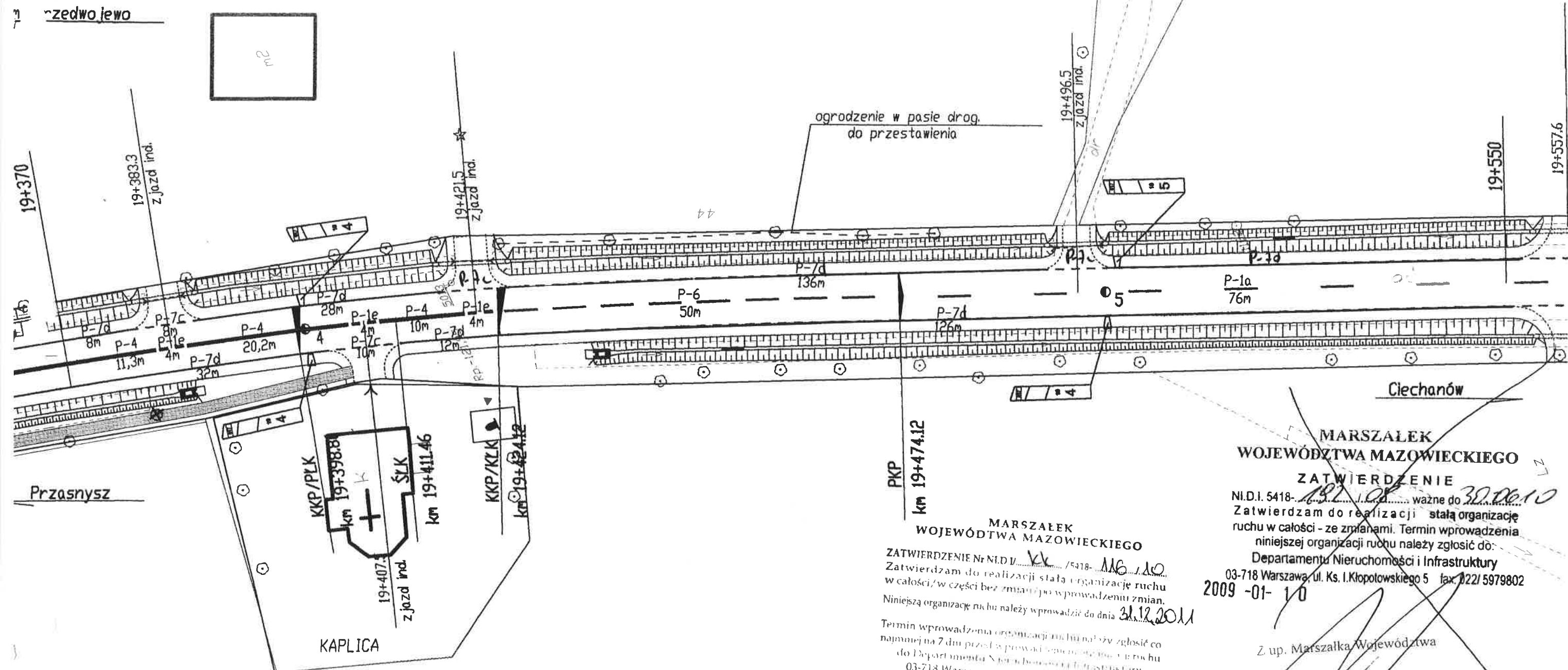


1-3 przedwojewo



ZNAKI PIONOWE	szt.	ZNAKI POZIOME	m²
A. Znak ostrzegawczy	0	Linie segregacyjne	18,68
B. Znak zakazu	0	Linie krawędziowe szer. 12 cm	26,40
C. Znak nakazu	0	Linie krawędziowe szer. 24 cm	---
D. Znak informacyjny	0	Pow. wyłączone z ruchu	---
E. Znak kierunku i miejscowości	0	Inne elementy	---
F. Znak uzupełniający	0	ŁĄCZNIE ZNAKI POZIOME	45,08
T. Tabliczki do znaków	0	Punktowe elementy odblaskowe - szt.	---
U. Tabliczki ogranicz. i prow.	0	URZĄDZENIA BEZPIECZEŃSTWA RUCHU	---
ŁĄCZNIE ZNAKI PIONOWE	0	Słupki prowadzące - szt.	4
SŁUPKI DO ZNAKÓW	0		
KONSTR. WSPORCZE DO TABLIC	0		

MARSZAŁEK
WOJEWÓDZTWA MAZOWIECKIEGO
ZATWIERDZENIE
N.I.D.I. 5418-... /5418-...
Zatwierdzam do realizacji stałą organizację ruchu w całości, w części bez zmian, wprowadzenia zmian.
Niniejszą organizację ruchu należy wprowadzić do dnia 31.12.2011
Termin wprowadzenia organizacji ruchu należy zgłosić co najmniej na 7 dni przed wprowadzeniem organizacji ruchu do Departamentu Nieruchomości i Infrastruktury
03-718 Warszawa, ul. Ks. I. Kłopotowskiego 5
fax 022/597 98 02

MARSZAŁEK
WOJEWÓDZTWA MAZOWIECKIEGO
ZATWIERDZENIE
N.I.D.I. 5418-... /5418-...
Zatwierdzam do realizacji stałą organizację ruchu w całości - ze zmianami. Termin wprowadzenia niniejszej organizacji ruchu należy zgłosić do:
Departamentu Nieruchomości i Infrastruktury
03-718 Warszawa, ul. Ks. I. Kłopotowskiego 5 fax: 022/5979802
2009 -01- 10
Z up. Marszałka Województwa
Janusz Ulatowski
Dyrektor Departamentu
Nieruchomości i Infrastruktury

2010 -03- 1 2
Z up. Marszałka Województwa
Janusz Ulatowski
Dyrektor Departamentu
Nieruchomości i Infrastruktury

INWESTOR: Mazowiecki Zarząd Dróg Wojewódzkich
w Warszawie
00-360 Warszawa, ul. Kruczkowskiego 3
tel. +48 22 628-31-73 fax +48 22 629-71-94

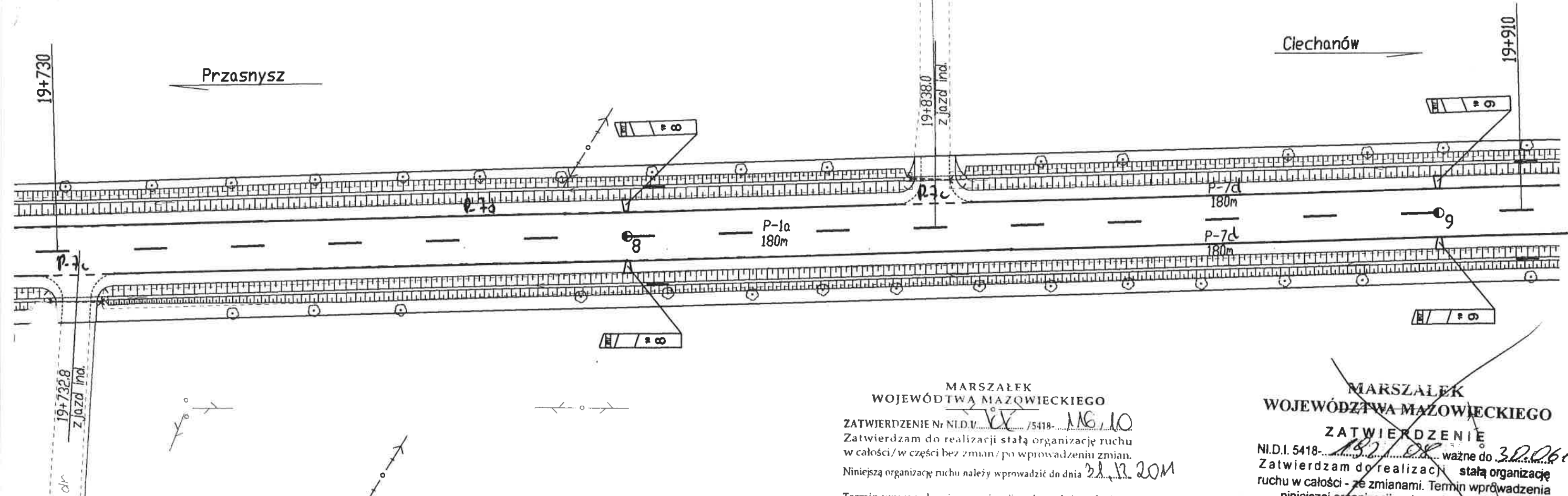
WYKONWCA: Scott Wilson Kirkpatrick & Co.Ltd
Sp. z o.o. Oddział w Polsce
02-516 Warszawa, ul. Rejtana 17
tel. +48 22 542 41 81 fax +48 22 542 41 81

Nazwa dokumentu: Przebudowa drogi wojewódzkiej nr 617
Przasnysz - Ciechanów
na całej długości km 0+000 - 23+999,31

Stadium: Branża
Tytuł rysunku: PLAN SYTUACYJNY cz. 118 - km 19+370 - 19+550

Data: grudzień 2008 r.
Skala: 1:500
Nr rys.: 2/118

Projektant: mgr inż. Waldemar Kuryłowicz upr. nr 359/66
Z-ca Projektanta: mgr inż. Mirosław Kłysz upr. nr 2743/Lb/94
Projektant: mgr inż. Mirosław Kłysz upr. nr 2743/Lb/94
Asystent: mgr inż. Agnieszka Jasinska
Sprawdzający: mgr inż. Władysław Kłysz upr. nr 226/66



MARSZAŁEK
WOJEWÓDZTWA MAZOWIECKIEGO

ZATWIERDZENIE Nr N.I.D.V. /5418-116.10

Zatwierdzam do realizacji stałą organizację ruchu w całości / w części bez zmian / po wprowadzeniu zmian.

Niniejszą organizację ruchu należy wprowadzić do dnia 22.12.2011

Termin wprowadzenia organizacji ruchu należy zgłosić co najmniej na 7 dni przed wprowadzeniem organizacji ruchu do Departamentu Nieruchomości i Infrastruktury
03-718 Warszawa, ul. Ks. I. Kłopotowskiego 5
fax 022/597 98 02

2010 -03- 1 2

Z up. Marszałka Województwa

Janusz Ulatowski
Dyrektor Departamentu
Nieruchomości i Infrastruktury

MARSZAŁEK
WOJEWÓDZTWA MAZOWIECKIEGO

ZATWIERDZENIE

N.I.D.I. 5418-132.08 ważne do 3.2.2010

Zatwierdzam do realizacji stałą organizację ruchu w całości - ze zmianami. Termin wprowadzenia niniejszej organizacji ruchu należy zgłosić do:

Departamentu Nieruchomości i Infrastruktury

03-718 Warszawa, ul. Ks. I. Kłopotowskiego 5 fax 022/5979802

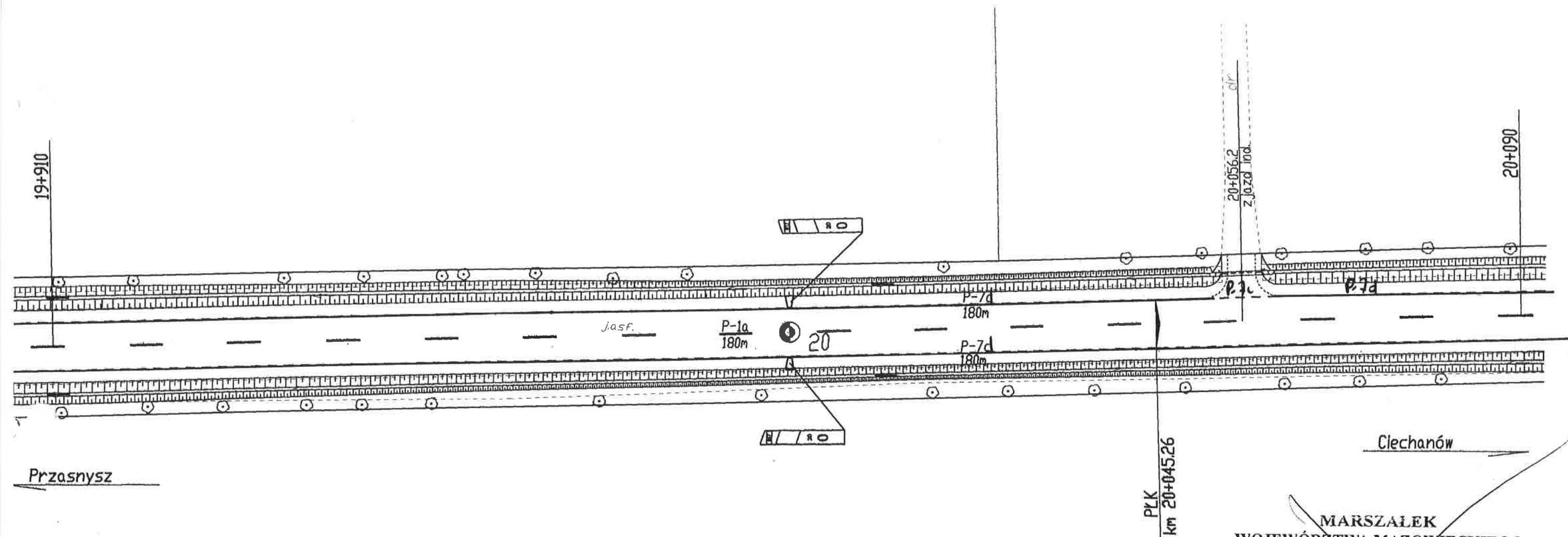
2009 -01- 1 0

Z up. Marszałka Województwa

Janusz Ulatowski
Dyrektor Departamentu
Nieruchomości i Infrastruktury

ZNAKI PIONOWE	szt.	ZNAKI POZIOME	m ²
A. Znak ostrzegawczy	0	Linie segregacyjne	8,10
B. Znak zakazu	0	Linie krawędziowe szer. 12 cm	21,60
C. Znak nakazu	0	Linie krawędziowe szer. 24 cm	---
D. Znak informacyjny	0	Pow. wyłączone z ruchu	---
E. Znak kierunku i miejscowości	0	Inne elementy	---
F. Znak uzupełniający	0	ŁĄCZNIE ZNAKI POZIOME	29,70
T. Tabliczki do znaków	0	Punktowe elementy odblaskowe - szt.	---
U. Tabliczki ogranicz. i prow.	0	URZĄDZENIA BEZPIECZEŃSTWA RUCHU	
ŁĄCZNIE ZNAKI PIONOWE	0	Słupki prowadzące - szt.	4
SŁUPKI DO ZNAKÓW	0		
KONSTR. WSPORCZE DO TABLIC	0		

INWESTOR: Mazowiecki Zarząd Dróg Wojewódzkich w Warszawie 00-380 Warszawa ul. Kruczkowskiego 3 tel. +48 22 628-31-73 fax +48 22 629-71-96			
WYKONWCA: Scott Wilson Kirkpatrick & Co.Ltd Sp. z o.o. Oddział w Polsce 02-516 Warszawa ul. Rejtana 17 tel. +48 22 542 41 80 fax +48 22 542 41 81			
Nazwa dokumentacji	Przebudowa dróg wojewódzkich nr 617 Przasnysz - Ciechanów na całej długości km 0+000 - 23+990,31		Data grudzień 2008 r.
Stadium	PROJEKT STALEJ ORGANIZACJI RUCHU		Skala 1:500
Tytuł rysunku	PLAN SYTUACYJNY cz. 120 - km 19+730 - 19+910		Nr rys. 2/120
Projektant	mgr inż. Waldemar Kurtyłowicz	upr. nr 359/66	
Z-ca Projektanta	mgr inż. Mirosław Kłyś	upr. nr 2743/Lb/94	
Projektant	mgr inż. Mirosław Kłyś	upr. nr 2743/Lb/94	
Asystent	mgr inż. Agnieszka Jaslińska		
Weryfikujący	mgr inż. Władysław Kłyś	upr. nr 226/66	



MARSZAŁEK
WOJEWÓDZTWA MAZOWIECKIEGO

ZATWIERDZENIE Nr NI.D.U. /5418-116-10
Zatwierdzam do realizacji stałą organizację ruchu
w całości/w części bez zmian/po wprowadzeniu zmian.
Niniejszą organizację ruchu należy wprowadzić do dnia 31.12.2010
Termin wprowadzenia organizacji ruchu należy zgłosić co
najmniej na 7 dni przed wprowadzeniem organizacji ruchu
do Departamentu Nieruchomości i Infrastruktury
03-718 Warszawa, ul. Ks. I. Kłopotowskiego 5
fax 022/547 98 02

2010 -03-21 2 Marszałka Województwa

Janusz Ulatowski
Dyrektor Departamentu
Nieruchomości i Infrastruktury

MARSZAŁEK
WOJEWÓDZTWA MAZOWIECKIEGO

ZATWIERDZENIE

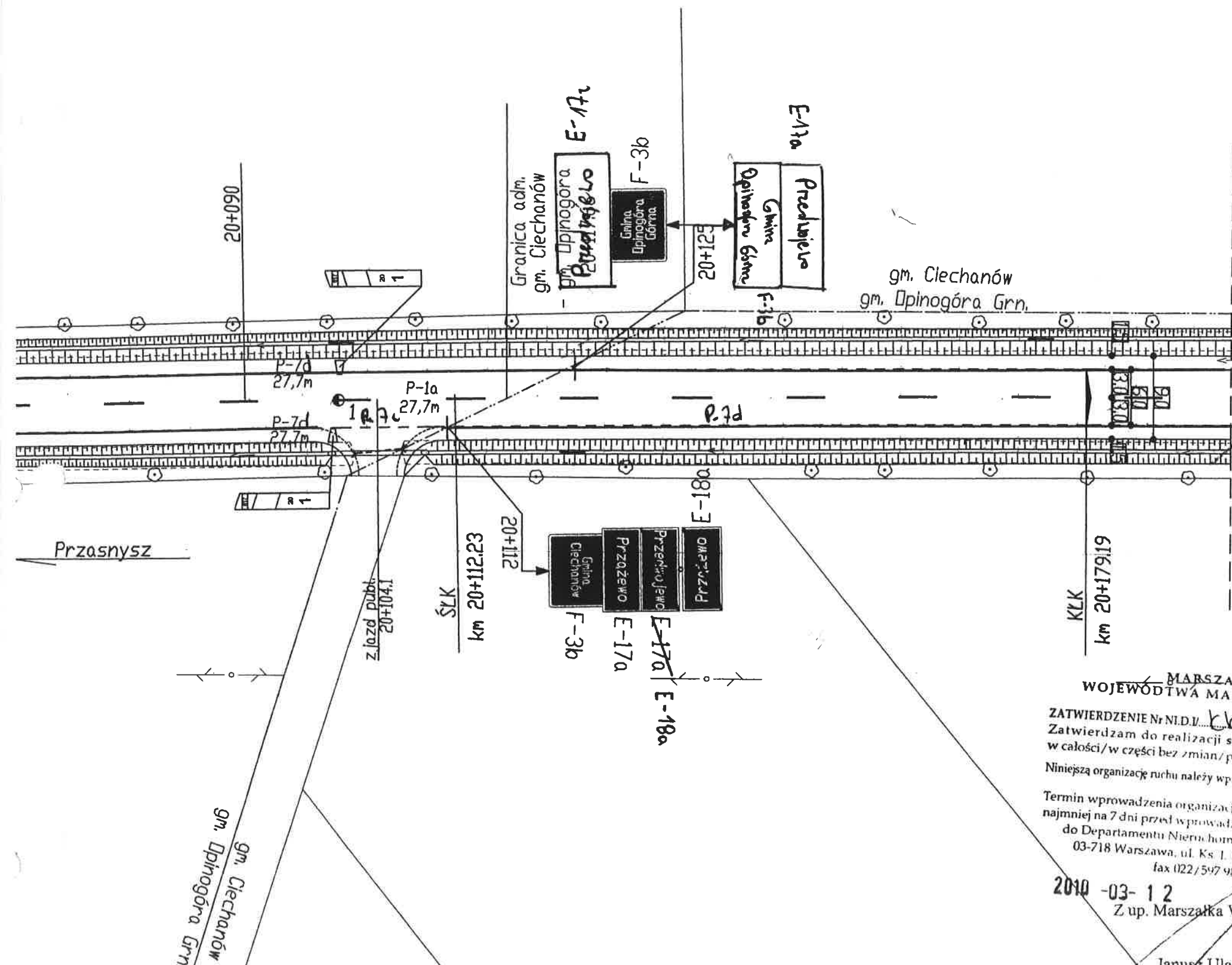
NI.D.I. 5418-116-10 ważne do 30.06.10
Zatwierdzam do realizacji stałą organizację
ruchu w całości - ze zmianami. Termin wprowadzenia
niniejszej organizacji ruchu należy zgłosić do:
Departamentu Nieruchomości i Infrastruktury
03-718 Warszawa, ul. Ks. I. Kłopotowskiego 5 fax 022/ 5979802
2009 -01- 1 0

Z up. Marszałka Województwa

Janusz Ulatowski
Dyrektor Departamentu
Nieruchomości i Infrastruktury

ZNAKI PIONOWE	szt.	ZNAKI POZIOME	m²
A. Znak ostrzegawczy	0	Linie segregacyjne	7,20
B. Znak zakazu	0	Linie krawędziowe szer. 12 cm	21,60
C. Znak nakazu	0	Linie krawędziowe szer. 24 cm	0
D. Znak informacyjny	0	Pow. wytłoczone z ruchu	0
E. Znak kierunku i miejscowości	0	Inne elementy	0
F. Znak uzupełniający	0	ŁĄCZNIE ZNAKI POZIOME	28,80
T. Tabliczki do znaków	0	Punktowe elementy odbłaskowe - szt.	4
U. Tabliczki ogranicz. i prow.	0	URZĄDZENIA BEZPIECZEŃSTWA RUCHU	
ŁĄCZNIE ZNAKI PIONOWE	0	Słupki prowadzące - szt.	2
SŁUPKI DO ZNAKÓW	0		
KONSTR. WSPORCZE DO TABLIC	0		

INWESTOR: Mazowiecki Zarząd Dróg Wojewódzkich w Warszawie 00-380 Warszawa, ul. Kruczkowskiego 3 tel. +48 22 628-31-73 Fax +48 22 629-71-96			
WYKONWCA: Scott Wilson Kirkpatrick & Co.Ltd Sp. z o.o. Oddział w Polsce 02-516 Warszawa, ul. Rejtana 17 tel. +48 22 542 41 80 Fax +48 22 542 41 81			
Nazwa dokumentacji: Przebudowa drogi wojewódzkiej nr 617 Przasnysz - Ciechanów na całej długości km 0+000 - 23+990,31		Data: grudzień 2008 r.	
Stadium: Branża		Skala: 1:500	
Tytuł rysunku: PROJEKT STAŁEJ ORGANIZACJI RUCHU PLAN SYTUACYJNY cz. 121 - km 19+910 - 20+090		Nr rys.: 2/121	
Projektant: mgr inż. Waldemar Kurylowicz	upr. nr 359/66		
Z-ca Projektanta: mgr inż. Mirosław Kłysz	upr. nr 2743/Lb/94		
Projektant: mgr inż. Mirosław Kłysz	upr. nr 2743/Lb/94		
Asystent: mgr inż. Agnieszka Jasińska			
Sprawdzający: mgr inż. Władysław Kłysz	upr. nr 226/66		



MARSZAŁEK
WOJEWÓDZTWA MAZOWIECKIEGO
ZATWIERDZENIE
 N.I.D.I. 5418-192-108... ważne do 30.06.10
 Zatwierdzam do realizacji stałą organizację ruchu w całości - ze zmianami. Termin wprowadzenia niniejszej organizacji ruchu należy zgłosić do:
 Departamentu Nieruchomości i Infrastruktury
 03-718 Warszawa, ul. Ks. I. Kłopotowskiego 5 fax: 022 597 98 02
 2009 -01- 1 0

MARSZAŁEK
WOJEWÓDZTWA MAZOWIECKIEGO
ZATWIERDZENIE N.I.D.I. 5418-116-10
 Zatwierdzam do realizacji stałą organizację ruchu w całości/w części bez zmian/po wprowadzeniu zmian.
 Niniejszą organizację ruchu należy wprowadzić do dnia 31.12.2010
 Termin wprowadzenia organizacji ruchu należy zgłosić co najmniej na 7 dni przed wprowadzeniem organizacji ruchu do Departamentu Nieruchomości i Infrastruktury
 03-718 Warszawa, ul. Ks. I. Kłopotowskiego 5
 fax 022/597 98 02
 2010 -03- 1 2
 Z up. Marszałka Województwa

Z up. Marszałka Województwa
 Janusz Ulatowski
 Dyrektor Departamentu
 Nieruchomości i Infrastruktury

Janusz Ulatowski
 Dyrektor Departamentu
 Nieruchomości i Infrastruktury

ZNAKI PIONOWE	szt.	ZNAKI POZIOME	m ²
A. Znak ostrzegawczy	0	Linie segregacyjne	0,87
B. Znak zakazu	0	Linie krawędziowe szer. 12 cm	2,60
C. Znak nakazu	0	Linie krawędziowe szer. 24 cm	0
D. Znak informacyjny	0	Obwiednie i pow. wyłączone z ruchu	0
E. Znak kierunku i miejscowości	3	Inne elementy	0
F. Znak uzupełniający	2	ŁĄCZNIE ZNAKI POZIOME	3,47
T. Tabliczki do znaków	0	Punktowe elementy odblaskowe - szt.	0
U. Tabliczki ogranicz. i prow.	0	URZĄDZENIA BEZPIECZEŃSTWA RUCHU	
ŁĄCZNIE ZNAKI PIONOWE	2	Stupki prowadzące - szt.	2
SŁUPKI DO ZNAKÓW	3		
KONSTR. WSPORCZE DO TABLIC	0		

INWESTOR: Mazowiecki Zarząd Dróg Wojewódzkich
 w Warszawie
 00-380 Warszawa, ul. Kruczkowskiego 3
 tel. +48 22 628 31-73 fax +48 22 628 71-96

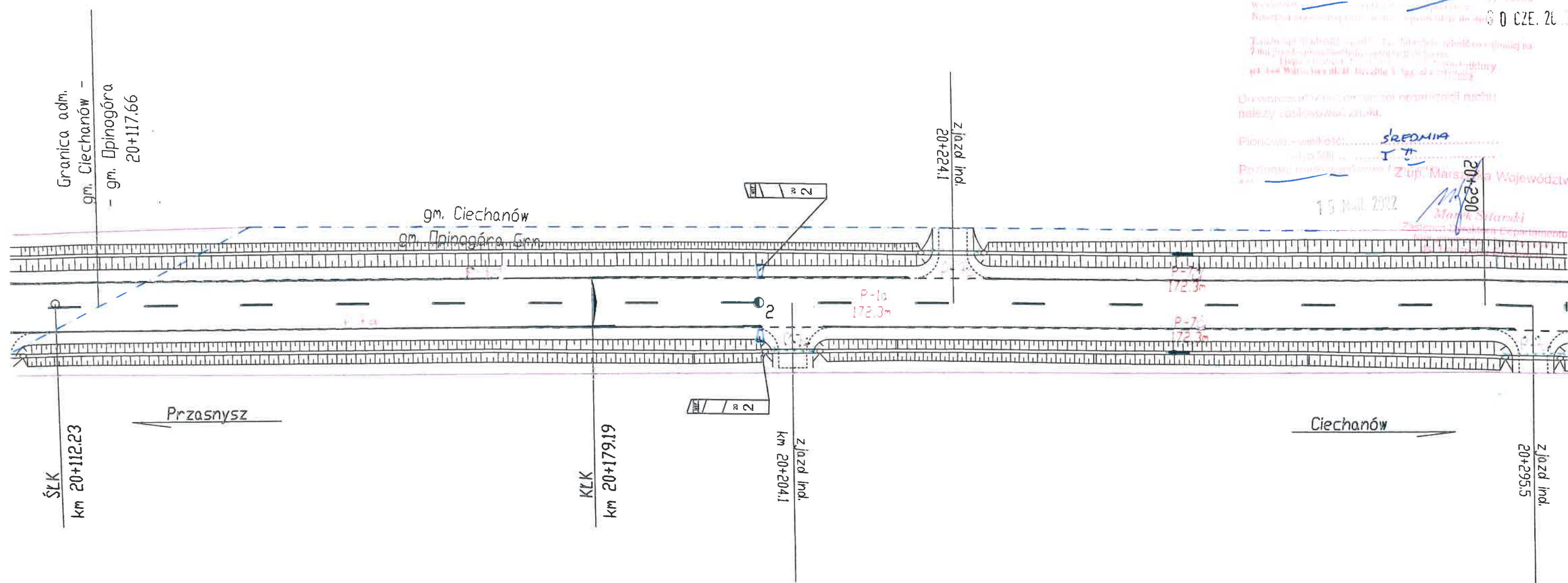
WYKONWCA: Scott Wilson Kirkpatrick & Co.Ltd
 Sp. z o.o. Oddział w Polsce
 02-516 Warszawa, ul. Rejtana 17
 tel. +48 22 542 41 80 fax +48 22 542 41 81

Nazwa dokumentacji: Przebudowa drogi wojewódzkiej nr 617
 Przasnysz - Ciechanów
 na całej długości km 0+000 - 23+990,31

Stadium: Projekt
 Branża: Projekt
 Tytuł rysunku: PLAN SYTUACYJNY cz. 122 - km 20+090 - 20+117,66

Data: grudzień 2008 r.
 Skala: 1:500
 Nr rys.: 2/122

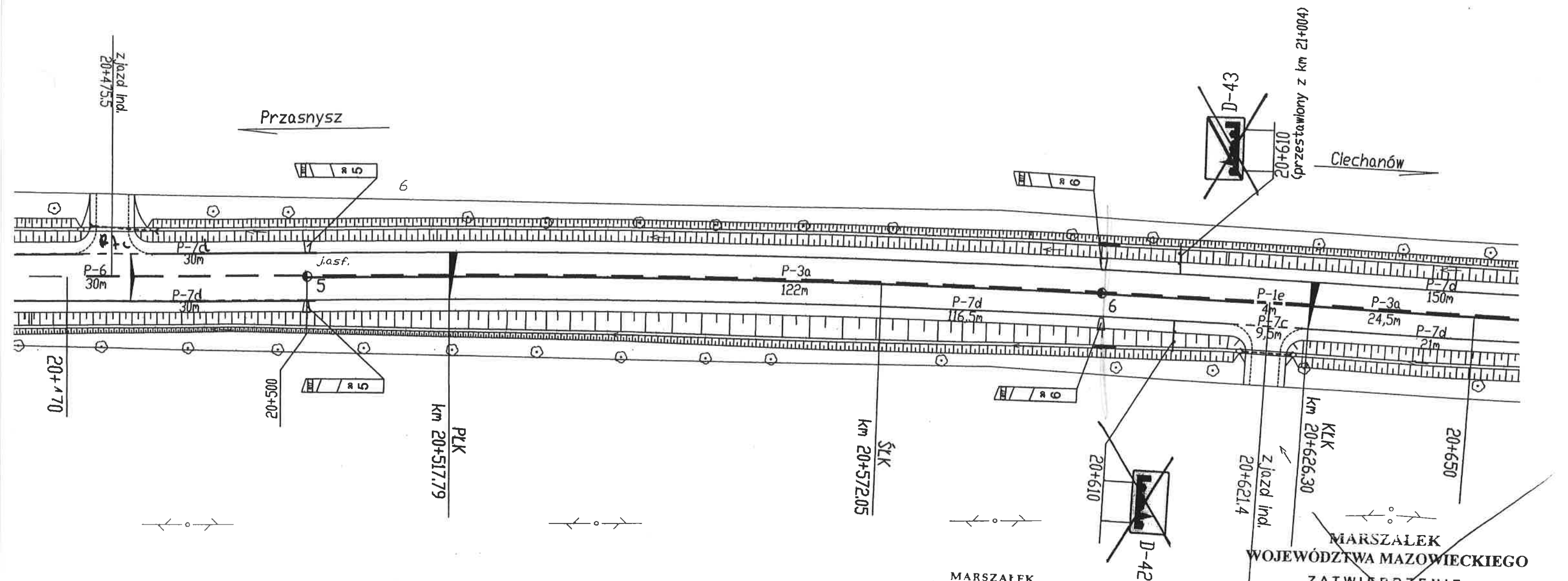
Projektant: mgr inż. Waldemar Kurylowicz upr. nr 359/66
 Z-ca Projektanta: mgr inż. Mirosław Kłysz upr. nr 2743/LB/94
 Projektant: mgr inż. Mirosław Kłysz upr. nr 2743/LB/94
 Asystent: mgr inż. Agnieszka Jasłowska
 Sporządził: mgr inż. Władysław Kłysz upr. nr 226/66



MARSZ ALEK
 WOJEWÓDZTWA MAZOWIECKIEGO
 ZATWIERDZENIE Nr. 145.10.21.2C
 14.10.21.2C
 0 0 CZE. 20
 15 MAR. 2022
 Marek Sufarski
 Zastępca Dyrektora Departamentu
 Zarządzania Drogami Województwa

ZNAKI PIONOWE	szt.	ZNAKI POZIOME	m ²
A. Znaki ostrzegawcze	0	Linie segregacyjne	6,89
B. Znaki zakazu	0	Linie krawędziowe szer. 12 cm	20,68
C. Znaki nakazu	0	Linie krawędziowe szer. 24 cm	---
D. Znaki informacyjne	0	Pow. wyłączone z ruchu	---
E. Znaki kierunku i miejscowości	0	Inne elementy	---
F. Znaki uzupełniające	0	ŁĄCZNIE ZNAKI POZIOME	27,57
T. Tabliczki do znaków	0	Punktowe elementy odblaskowe - szt.	---
U. Tabliczki ogranicz. i prow.	0	URZADZENIA BEZPIECZEŃSTWA RUCHU	
ŁĄCZNIE ZNAKI PIONOWE	0	Stupki prowadzące - szt.	2
ŚLUPKI DO ZNAKÓW	0		
KONSTR. WSPORCZE DO TABLIC	0		

NUMER I NAZWA DROGI Droga wojewódzka nr 617 Przasnysz – Ciechanów km 0+000 – 24+029		KILOMETRAŻ Km 20+117-20+290	
TYTUŁ RYSUNKU STAŁA ORGANIZACJA RUCHU w zakresie drogowym oznakowania znakami ostrzegawczymi A-18b		Rys. nr 2/123	SKALA 1:500
OPRACOWAŁ :	Daniel Adrewecki Starszy Specjalista	BRANŻA DROGOWA	DATA Grudzień 2021
SPRAWDZIŁ:			



MARSZAŁEK
WOJEWÓDZTWA MAZOWIECKIEGO
ZATWIERDZENIE Nr N.D.V. kk /5418- 116.10
Zatwierdzam do realizacji stałą organizację ruchu
w całości/w części bez zmian/po wprowadzeniu zmian.
Niniejszą organizację ruchu należy wprowadzić do dnia 31.12.2010
Termin wprowadzenia organizacji ruchu należy zgłosić co
najmniej na 7 dni przed wprowadzeniem organizacji ruchu
do Departamentu Nieruchomości i Infrastruktury
03-718 Warszawa, ul. Ks. I. Kłopotowskiego 5
fax 022/597 98 02

MARSZAŁEK
WOJEWÓDZTWA MAZOWIECKIEGO
ZATWIERDZENIE
N.D.V. 5418- 116.10 ważne do 30.06.10
Zatwierdzam do realizacji stałą organizację
ruchu w całości - ze zmianami. Termin wprowadzenia
niniejszej organizacji ruchu należy zgłosić do:
Departamentu Nieruchomości i Infrastruktury
03-718 Warszawa, ul. Ks. I. Kłopotowskiego 5 fax: 022/ 5979802
2009 -01- 1 0

Z up. Marszałka Województwa
Janusz Ulatowski
Dyrektor Departamentu
Nieruchomości i Infrastruktury

2010 -03- 1 2
Z up. Marszałka Województwa

Janusz Ulatowski
Dyrektor Departamentu
Nieruchomości i Infrastruktury

ZNAKI PIONOWE	szt.	ZNAKI POZIOME	m ²
A. Znak ostrzegawczy	0	Linie segregacyjne	32,06
B. Znak zakazu	0	Linie krawędziowe szer. 12 cm	38,67
C. Znak nakazu	0	Linie krawędziowe szer. 24 cm	---
D. Znak informacyjny	2	Obwiednie i pow. wyłączone z ruchu	---
E. Znak kierunku i miejscowości	0	Inne elementy	---
F. Znak uzupełniający	0	ŁĄCZNIE ZNAKI POZIOME	70,73
T. Tabliczki do znaków	0	Punktowe elementy odbłaskowe - szt.	---
U. Tabliczki ogranicz. i prow.	0	URZĄDZENIA BEZPIECZEŃSTWA RUCHU	
ŁĄCZNIE ZNAKI PIONOWE	2	Słupki prowadzące - szt.	4
SŁUPKI DO ZNAKÓW	4		
KONSTR. WSPORCZĘ DO TABLIC	0		

INWESTOR: Mazowiecki Zarząd Dróg Wojewódzkich w Warszawie 00-380 Warszawa ul. Kruczkowskiego 3 tel. +48 22 628-31-73 fax +48 22 629-71-96			
WYKONWCA: Scott Wilson Kirkpatrick & Co.Ltd Sp. z o.o. Oddział w Polsce 02-516 Warszawa ul. Rejtana 17 tel. +48 22 542 41 80 fax +48 22 542 41 81			
Nazwa dokumentacji	Przebudowa drogi wojewódzkiej nr 617 Przasnysz - Ciechanów na całej długości km 0+000 - 23+990.31	Data	grudzień 2008 r.
Stadium	PROJEKT STAŁEJ ORGANIZACJI RUCHU	Skala	1:500
Branka	PLAN SYTUACYJNY cz. 125 - km 20+470 - 20+650	Nr rys.	2/125
Tytuł rysunku			
Projektant	mgr inż. Waldemar Kurtyłowicz upr. nr 359/66		
Projektant	mgr inż. Mirosław Kłyś upr. nr 2743/Lb/94		
Asystent	mgr inż. Agnieszka Jasłńska		
Sprawdzający	mgr inż. Włodzisław Kłyś upr. nr 226/66		

