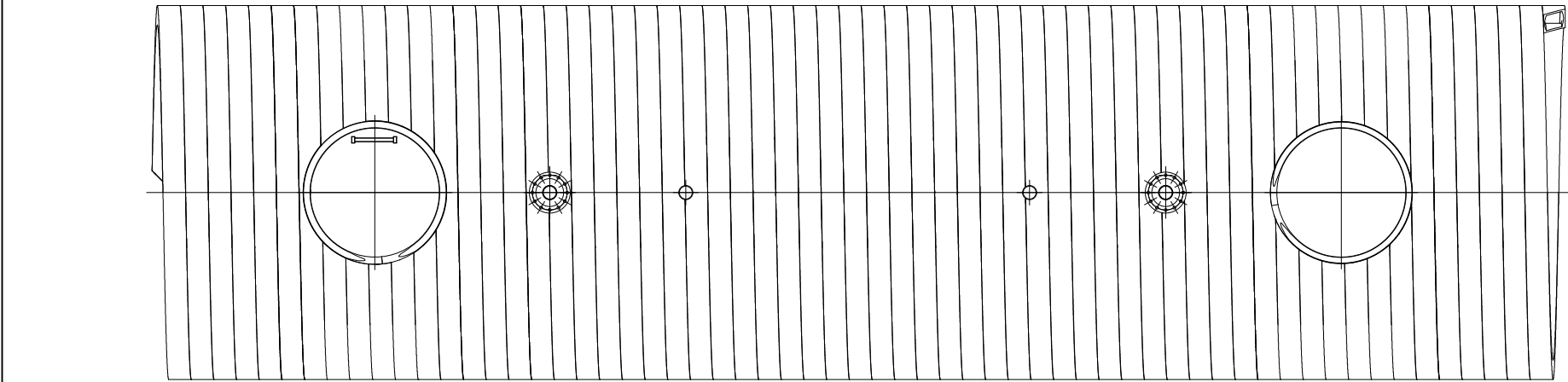


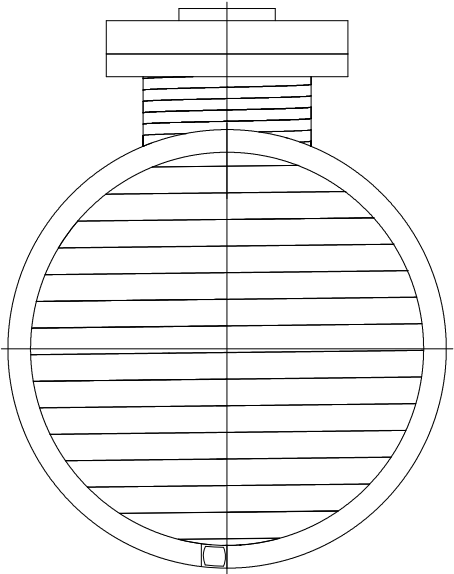
Zbiornik - widok z boku

Przekrój A-A



Zbiornik - widok z góry

Poz.	Opis techniczny	
	Przeznaczenie zbiornika	Zbiornik na wodę
	Typ zbiornika	Podziemny, bezciśnieniowy
	Pojemność nominalna zbiornika	50,00 m³
	Pojemność całkowita zbiornika	54,00m³
	Medium robocze	Woda na cele przeciwpożarowe
	Materiał zbiornika	PE-HD czarny
	Temperatura robocza	20°C
	Średnica wewn./zewn.	2600 mm / 2900 mm
	Długość zbiornika	10900 mm
	Klasa sztywności obwodowej	SN8



Zbiornik - widok od czoła

MJ BUDOWNICTWO Józef Zakrzewski ul. Wielewska 5/4 89-604 Chojnice				nr rys.	3
				skala	1:50
				data	04.09.2024r.
obiekt adres	Budowa podziemnego zbiornika przeciwpożarowego w Leśnictwie Antoniewo wraz z drogą pożarową w miejscowość Małe Chelmy, dz. nr 3066, gm. Brusy.				
temat rys.	ZBIORNIK PPOŻ. 50m³				
wykonali	branża	imię, nazwisko		uprawnienia	podpis
projektant	sanitarna	mgr inż. Anna Rzońca		POM/0007/PWBS/17	