
OPIS PRZEDMIOTU ZAMÓWIENIA

1. Przedmiotem zamówienia są sukcesywne dostawy do Zakładu Karnego w Krzywańcu w okresie 12 miesięcy począwszy od dnia 1 listopada 2023 r. oleju opałowego lekkiego L-1, spełniającego parametry Polskiej Normy PN-C-96024:2020-12 (Przetwory naftowe - Oleje opałowe) lub normy równoważnej o następujących właściwościach:

gęstość w 15 °C - max. 860 kg/m³;

1 wartość opałowa - min. 42,6 MJ/kg;

2 temperatura zapłonu - min. 56°C;

3 lepkość kinematyczna w 20 °C - max. 6,00 mm²/s;

4 skład frakcyjny:

- do 250 °C destyluje, max. 65% (V/V),

- do 350 °C destyluje, min. 85% (V/V);

5 temperatura płynięcia, max. - 20°C;

6 pozostałość po koksowaniu z 10 % pozostałości destylacyjnej - max. 0,3% (m/m);

7 zawartość siarki - max. 0,10% (m/m);

8 zawartość wody - max. 200 mg/kg;

9 zawartość zanieczyszczeń stałych - max. 24 mg/kg;

10 pozostałość po spopieleniu - max. 0,01% (m/m).

dodatkowo muszą być spełnione warunki jakości zgodne z Rozporządzeniem Ministra Energii z dnia 1 grudnia 2016 r. w sprawie wymagań jakościowych dotyczących zawartości siarki dla olejów oraz rodzajów instalacji i warunków, w których będą stosowane ciężkie oleje opałowe (Dz.U. z 2016 r. poz. 2008) oraz wymagania Rozporządzenia Ministra Finansów z dnia 20 sierpnia 2010 r. w sprawie znakowania i barwienia wyrobów energetycznych (Dz.U. 2010 r., Nr 157, poz. 1054).

Wspólny Słownik Zamówień CPV: 09135100-5 olej opałowy.

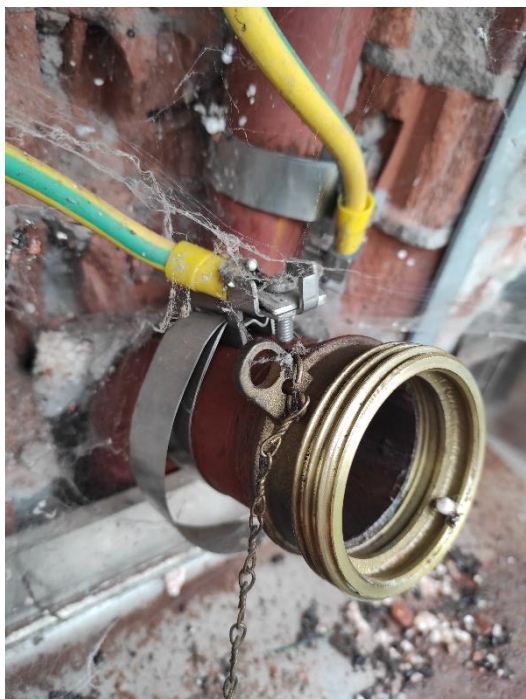
Zamawiający oświadcza, że posiada potwierdzenie zgłoszenia rejestracyjnego uproszczonego w zakresie podatku akcyzowego eksploatowanego urządzenia grzewczego.

2. Szacunkowa ilość oleju opałowego, jaką zamawiający zamierza zakupić w okresie trwania umowy wynosi **180 m³**, przy czym podana ilości oleju opałowego jest wielkością szacunkową i może ulec zmianie w trakcie trwania umowy, z tym że wartość zakupionego oleju opałowego nie przekroczy wartości umowy.

3. Warunki szczegółowe dostaw:

3.1. Dostawy oleju opałowego będą realizowane do 5 sztuk zbiorników dwu płaszczywych przeznaczonych do jego magazynowania o łącznej pojemność 5 m³ znajdujących się na terenie Zakładu Karnego w Krzywańcu w kotłowni budynku nr 2. W związku z ograniczonymi możliwościami technicznymi w zakresie wjazdu samochodów wielkogabarytowych (ciężarowych) na teren jednostki dostawy oleju opałowego mogą odbywać się auto-cysternami o pojemności do 20 m³ posiadającymi miernik przepływu paliwa i wyposażonymi w niezbędne urządzenia do przepompowania oleju.

Rodzaj, typ wlewu oleju opałowego :



Przyłącze: 2,5" GZ od strony wlewu

3.2. Wykonawca dostarczać będzie olej opałowy własnym transportem, na swój koszt.

3.3. Realizacja dostaw odbywać się będzie w uzgodnionych terminach, od poniedziałku do piątku, w godzinach od 09:00 do 13:00.

3.4. W dniu dostawy oleju opałowego Wykonawca dostarczy: dowód dostawy – WZ wydanej ilości oleju, świadectwo jakości dostarczonego oleju opałowego wystawione przez jego producenta, określające parametry jakościowe, kopię ważnego świadectwa legalizacji urządzenia pomiarowego (przepływomierza) cysterny dostarczającej olej opałowy.

3.5 Transport oleju opałowego winien spełniać wymogi odpowiednich przepisów prawa, w tym dotyczących bezpieczeństwa pożarowego, ochrony środowiska.

3.6 Przepompowywanie oleju do zbiorników Zamawiającego będzie się odbywało w obecności osoby upoważnionej przez Zamawiającego.

3.7 CZĘSTOTLIWOŚĆ DOSTAW: zgodnie z zamówieniami Zamawiającego

a) w okresie od dnia podpisania umowy do 30 kwietnia 2025 r. – co najmniej 1 raz w tygodniu

b) w okresie od 1 maja 2025 r. do 31 października 2025 r. – 1 raz w miesiącu

c) w okresie od 1 listopada 2025 r. do 30 kwietnia 2026 r. – co najmniej 1 raz w tygodniu