

600 600 600 600 600 600 600

6042  
6042

IPE330

270  
90

h.p.=100cm  
h.p.=390cm

270  
90

h.p.=390cm

270  
90

h.p.=390cm

IPE180

270  
90

h.p.=100cm  
h.p.=390cm

IPE220

100  
210

410  
410

h.p.=390cm  
270  
90

h.p.=390cm  
270  
90

h.p.=390cm  
270  
90

IPE330

h.p.=390cm  
270  
90

W.D. ø200

W.D. ø200

± 0.00

m² MAGAZYN  
1225,48

121 115 1080 410 260 270 330 270 330 270 330 270

6022  
6042

1

2

3

4

5

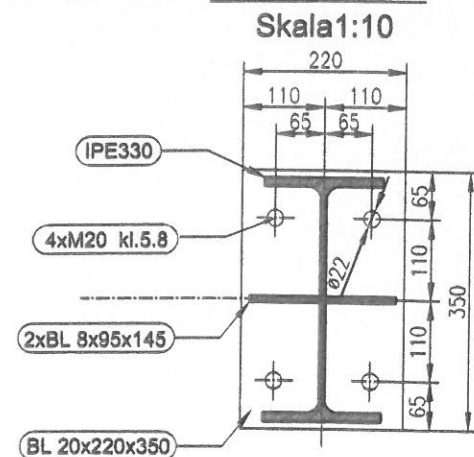
6

7

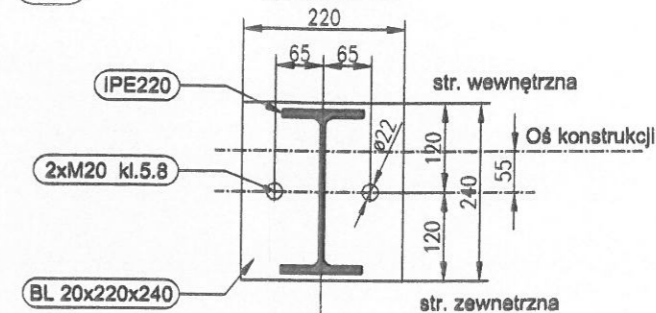


# KONSTRUKCJI FUNDAMENTÓW

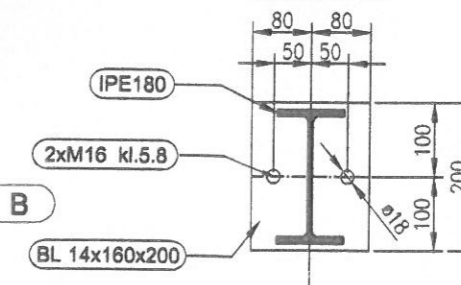
Starostwo Powiatowe w R. **SZCZEGÓL PODSTAWY**  
**SŁUPA IPE 330**



## SZCZEGÓL PODSTAWY SŁUPA IPE 220



## SZCZEGÓL PODSTAWY SŁUPA IPE 180



### STAL:

- profile konstrukcji nośnej - S355
- profile zimnocięte - S390GD
- profile zamknięte - S355

### OBUDOWA

- obudowa ścian:  
płyta warstwowa PUR gr. 80mm w układzie pionowym
- obudowa dachu:  
płyta warstwowa PUR gr. 100mm

### ZABEZP. ANTYKOROZYJNE KONSTR.:

- malowanie

### UWAGA

- Rysunki budowlane wraz z opisem technicznym tworzą integralną całość i należy je rozpatrywać łącznie
- Umiejscowienie bram, otworów okiennych, drzwiowych wykonać wg. proj. architektonicznego

### UWAGI:

- Poziom 0.00 wyznacza górne lico blachy podstawy słupa
- Beton C25/30, wodoszczelny klasy W-8
- Stal zbrojeniowa RB-500
- Strzemiona RB-400
- Otulina 50mm
- Beton wibrować mechanicznie
- Podkład z betonu C8/10 minimum 10cm
- Teren wokół hali ukształtować w taki sposób, aby została zachowana głębokość przemarzania gruntu - 1.00m
- Przed przystąpieniem do wymiany gruntów i wykonywania fundamentów należy obniżyć poziom wód gruntowych np. poprzez zastosowanie igłofiltrów lub drenażu opaskowego
- Fundamenty postawić na wstawię II wg opisu technicznego
- Docieplenie fundamentów wykonać wg projektu architektury

ORNIEMIE W LAMIE FUNDAMENTOWEJ POD KONSTRUKCJE BRAMY DO POZIOMU 0.20m.

PROJEKT BUDOWLANY - CZĘŚĆ KONSTRUKCYJNA			
Opracowanie nr 2016-127	HALA MAGAZYNOWA		
Investor			
Adres inwestycji	dz. nr 15/13/97-400 Belchatów		
Opracował/a	Inż. Paweł Iwan		
Projektował	mgr inż. Mirosław Składzien	upr. nr PDK/0171/POOK/09	<i>Składzien</i>
Sprawdził	mgr inż. Maciej Żurek	upr. nr LUB/0226/PWOK/10	<i>Żurek</i>
Treść	RZUT KONSTRUKCJI FUNDAMENTÓW	Skala 1:10	Data 2016-06
			Nr. rys. 6
			Format rysunku 800x297
		*FPHU KOBEX* Stanisław Ramblaż, Kamińsk Błonia 43A, 39-053 Kamińsk NIP: 814-123-97-99, www.kobaxstat.pl, biuro@kobaxstat.pl tel./fax (015) 838 10 16	